

DETERGO

70°
SINCE 1952

RIVISTA DI LAVANDERIA INDUSTRIALE E PULITURA A SECCO THE INDUSTRIAL LAUNDRY AND DRY-CLEANING MAGAZINE

DICEMBRE 2022 Numero 12 . DECEMBER 2022



 **montega**[®]
srl
chemical solutions

Innovazione ed Eccellenza in Chimica
Innovation and Excellence in Chemistry

**IGIENIZZARE
SECONDO NATURA**

GUIDA PER LA LAVANDERIA

Il valore residuo dei capi che si rovinano con l'uso o la manutenzione

LAUNDRY GUIDE

The residual value of the garments damaged after the use or maintenance

REPORTAGE

Tecniche e metodi di lavaggio, le aziende a confronto

Washing methods and techniques, the companies at comparison

DIRITTO, FISCO&LAVORO

Aiuti *Quater*, Fringe benefit ai dipendenti e altri incentivi

★ Cover Story

Montega[®], ricerca e sviluppo al servizio delle lavanderie

Montega[®], research and development at the service of the laundries

DETERGO

ABBONATI
ALL'INFORMAZIONE
DI QUALITÀ
SUBSCRIBE
TO QUALITY
INFORMATION



RIVISTA ON LINE GRATIS

Per ricevere DETERGO in forma gratuita inviare e-mail a:
detergo@expodetergo.com

RIVISTA CARTACEA

Per chi si abbona, prezzi super scontati:

Abbonamento Italia per 11 numeri €32,00 anziché €42,00

Abbonamento Italia per 22 numeri €54,00 anziché €84,00

Abbonamento Paesi europei per 11 numeri €80,00

Abbonamento Paesi extra-EU per 11 numeri €120,00



ONLINE MAGAZINE FREE OF CHARGE

To receive a free copy of DETERGO, please send an-email to:
detergo@expodetergo.com

HARD COPIES

Subscribers will benefit from special prices:

One-year subscription/Italy (11 issues): €32.00 instead of €42.00

Two-year subscription/Italy (22 issues): €54.00 instead of €84.00

One-year subscription/Europe (11 issues): €80.00

One-year subscription/Non-EU countries (11 issues): €120.00

METHOD OF PAYMENT:

Intesa Sanpaolo IBAN: IT90T0306933140100000002133 Bic: BCITITMM - Expo Detergo Srl - Via Aldo Moro 45 - 20060 Gessate (MI)

FONDAZIONE  **G. e D. DE MARCHI**
per la ricerca scientifica e la cura dei bambini con tumori e gravi malattie
ONLUS

Dagli anni '70, siamo impegnati accanto ai bambini colpiti da gravi malattie croniche, in cura presso la Clinica Pediatrica De Marchi di Milano, per offrire loro la migliore assistenza possibile.

AIUTACI A CURARLI
PERCHÉ TORNINO
A VOLARE



SOSTIENI LA FONDAZIONE G. E D. DE MARCHI ONLUS:
C/C POSTALE: 24280208
C/C BANCARIO: IBAN IT 79 R 03268 01603 000878104220
5X1.000: CODICE FISCALE 97121010157

WWW.FONDAZIONEDEMARCHI.IT

6 EDITORIALE

Rilanciare il Welfare aziendale, una risorsa per tutti
EDITORIAL
 Relaunching corporate Welfare, a resource for everyone

8 COVER STORY

Montega®, ricerca e sviluppo al servizio delle lavanderie
 Montega®, research and development at the service of the laundries

ASSOSISTEMA

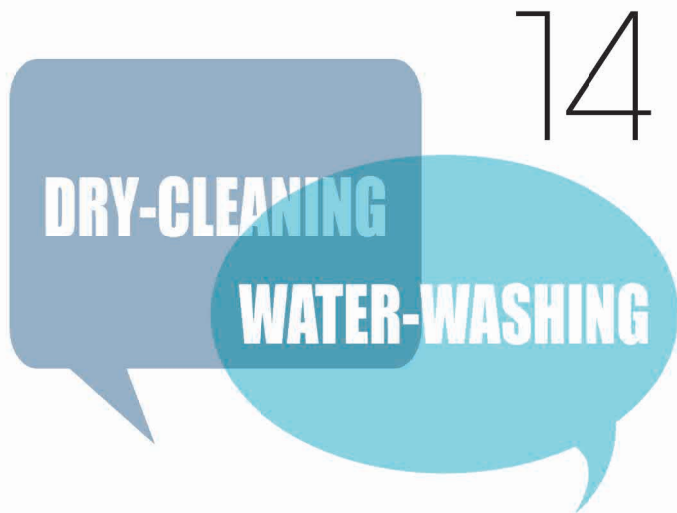
13 Assosistema Confindustria, al via il rinnovo del CCNL lavanderie industriali e sterilizzazione dei dispositivi medici

14 REPORTAGE

Tecniche e metodi di lavaggio, le aziende a confronto
 Washing methods and techniques, the companies at comparison

22 DIRITTO, FISCO & LAVORO

Aiuti *Quater*, Fringe benefit ai dipendenti e altri incentivi



26 GUIDA PER LA LAVANDERIA

Il valore residuo dei capi che si rovinano con l'uso o la manutenzione

LAUNDRY GUIDE

The residual value of the garments damaged after the use or maintenance

38 TALENTO ITALIANO

Top Clean, dove lavanderia fa rima con simpatia
ITALIAN TALENT

Top Clean, where laundry rhymes with sympathy

43 TRADE NEWS

Prontotop, l'imballatura universale di A13
 Prontotop, A13 universal padding

ASSOSECCO

- 44 Assosecco, numerosi gli obiettivi per i prossimi mesi
- 45 Lettere ad Assosecco
- 47 Sportello innovazione per la trasformazione digitale

CONFARTIGIANATO

- 48 Manovra di Bilancio 2023, auspicabile più attenzione alla piccola impresa
- 49 Formazione, l'importanza dell'aggiornamento costante
- 50 Studi - Mappa del Lavoro: calo dei lavoratori autonomi, mentre crescono gli occupati nelle PMI

CNA

- 52 Energia, le proposte di CNA all'autorità di regolazione del settore energetico e gas
- 53 Lavanderia Felice 2022 - 18 e 19 novembre
- 54 Energia, CNA scrive al Presidente del Consiglio
- 54 CNA in Senato: "Allungare scadenze sul Superbonus e più risorse contro il caro-bollette"

56 ELENCO ISCRITTI ALL'ASSOCIAZIONE FORNITORI AZIENDE MANUTENZIONE DEI TESSILI

MEMBERS TO THE TEXTILE CARE SUPPLIERS' ASSOCIATION

58 INDICE DEGLI INSERZIONISTI

ADVERTISERS' DIRECTORY



Detergo utilizza MAGNO NATURAL, carta usomano totalmente riciclabile
 Detergo uses MAGNO NATURAL, totally recyclable uncoated paper

Parameter	Standard	Unit	
Basis weight	ISO 536	g/m ²	80
CIE whiteness (D65/10°)	ISO 11475	%	144
Opacity	ISO 2471	%	91,5
Bulk	ISO 534	cm ³ /g	1,27

Per sfogliare la versione digitale del magazine
 For the digital edition of Detergo magazine, visit
www.detergo.eu





Rilanciare il Welfare aziendale, una risorsa per tutti

Quando i padri fondatori coniarono l'espressione Welfare State si affrettarono a connotarla e a sintetizzarla con l'espressione, "dalla culla alla tomba". Certo, Lord Beveridge, uno dei padri del welfare, non avrebbe mai potuto pensare che nel 21° secolo le risorse economiche derivanti dalla competizione globale sarebbero state infinitesimamente inferiori rispetto a quando lui visse (1879-1963). Il welfare nella sua formulazione odierna ha molto a che fare con le aziende. Non che le aziende anche nel passato non si occupassero del benessere dei propri dipendenti. Basti ricordare le attenzioni alle abitazioni operaie nel secolo scorso, che si possono trovare ancora oggi al villaggio di Crespi d'Adda, per le maestranze delle fabbriche tessili della famiglia Crespi nei pressi di Bergamo. Ma anche la cittadina di Rosignano sulla costa Toscana, in cui aveva e tuttora ha sede il colosso chimico multinazionale Solvay, aveva sviluppato un modello di questo tipo. Un borgo modellato sulle esigenze dell'azienda che forniva agevolazioni e supporto a tutti coloro che vi lavoravano. Senza poi scomodare il capitalismo visionario di Adriano Olivetti, caratterizzato da una comunanza di prospettiva e progetto tra dirigenza aziendale e forza lavoro, una comunità di intenti, una famiglia allargata che ha fatto grande per molti anni l'azienda di Ivrea. Possiamo definirlo un capitalismo paternalista, volto a fronteggiare le insidie delle proteste sociali, ma che dedicava un'attenzione straordinaria alla motivazione e al benessere dei propri lavoratori. Ripensare il welfare aziendale, in tempi così difficili e incerti non

è facile, ma per le aziende e i lavoratori diventa un elemento essenziale. Una scelta di fondo, naturalmente. Ma anche una misura per fare fronte alle emergenze attuali: la recessione, aggravata dall'impazzimento dei prezzi dell'energia e, contemporaneamente, le fragilità delle imprese nei nuovi contesti competitivi globali, così volatili e controversi. Di aziende virtuose ce ne sono per fortuna ancora molte. Le cronache parlano di incentivi e agevolazioni concessi da un numero crescente di aziende ai dipendenti (Ferrari, Della Valle, De Longhi, Barilla, Lavazza, etc.) per premiare l'impegno dei dipendenti durante la complicata stagione del Covid ma anche, adesso, per fronteggiare il rincaro delle bollette e il complicato aumento del costo della vita.

Il governo appena insediato ha introdotto alcuni interventi a sostegno dei lavoratori per sopperire ai disagi causati dalla crisi. Fra queste misure, viene prevista l'esclusione dal reddito di lavoro dipendente ai fini fiscali e dalla base imponibile contributiva delle somme ai dipendenti concesse dai datori di lavoro per il pagamento delle utenze domestiche di energia elettrica e del gas entro il limite complessivo di euro 3.000 solo per il periodo d'imposta dell'anno 2022. Ma i beni inclusi sono innumerevoli. Molti imprenditori alla guida di lavanderie ma anche laboratori di pulitintura più strutturati, ad esempio, si stanno prodigando con aziende (di dimensioni medio/grandi) e aziende di gestione dei pacchetti welfare per includere nei servizi offerti ai dipendenti anche quello di lavanderia. Molti dipendenti già lo utilizzano, è un valore aggiunto e un'ulteriore opportunità per ampliare il volume delle attività di lavanderia. Le politiche di welfare tuttavia hanno bisogno di sistematicità e non possono essere episodiche, temporanee, procedere a colpi di bonus, di anno in anno. Anche in questo ambito ci vuole «meno Stato e più azienda», un claim che si spiega con la necessità di dare alle imprese un ruolo di primo piano avendo loro a disposizione, relazioni privilegiate con i cittadini, con i lavoratori, con le organizzazioni sindacali. Ma ritorniamo ai fondamentali da cui siamo partiti, "Il problema politico dell'umanità sta nel combinare tre cose: efficienza economica, giustizia sociale e libertà individuale", come disse, l'altro padre fondatore del Welfare State, il noto economista, John Maynard Keynes.



Relaunching corporate Welfare, a resource for everyone

W

When the founders have coined the term Welfare State, they hurried to name and summarise it with the expression, “from the cradle to the grave”. Of course, Lord Beveridge, one of the founding fathers of the welfare state, could never have imagined that in the 21st century the economic resources resulting from the global competition would be infinitely smaller compared to the times he was living (1879-1963). In his current conception, the welfare is more related to the companies. Not that in the past the companies were not concerned about the welfare of their employees. Noteworthy for being mentioned, is the attention paid to the workhouses in the last century, still existing nowadays in the village of Crespi d'Adda, for the employees of the textile factories belonging to the Crespi family, located near Bergamo. We can still find the same model also in the town of Rosignano on the Tuscany coast, where the multinational chemical giant Solvay had and still has its headquarters. A village moulded to the needs of the company that provided the facilities and support to all those who worked there. Without forgetting to mention the visionary capitalism of Adriano Olivetti, characterised by a common perspective and vision between the company management and working force, a community having the same goals, an extended family that have made the company based in Ivrea great for many years. We can call it a fatherhood capitalism, focused on dealing with the traps of the social protests, but which have dedicated an extraordinary attention to the motivation and the welfare

of its workers. Reconsidering the corporate welfare in such difficult and uncertain times may not be easy, but for the companies and their employees it becomes an essential element. A fundamental choice, of course. But also, a measure to cope with the current emergencies: the recession, worsened by the madness of the energy prices and, at the same time, the weaknesses of the companies in the new global competitive frameworks, so unpredictable and controversial. Fortunately, there are still many such virtuous companies. The chronicles are speaking about the incentives and benefits granted by an increasing number of companies for their employees (Ferrari, Della Valle, De Longhi, Barilla, Lavazza, etc.) as a reward for their commitment during the complicated Covid period but also, now, for facing the high bills and the complicated rising living costs. The newly installed government has introduced a series of measures to support the workers in compensation for the inconveniences caused by the crisis. These measures foresee the exclusion from the tax purposes for the income of the employees, and from the tax contribution base for the amounts granted for the payment of domestic electricity and gas bills within the total limit of 3.000 euro, only for the tax year 2022. But the assets included are countless. Many laundry business entrepreneurs, but also owners of more structured dry-cleaning shops, are striving with the medium/large and welfare package management companies to include the laundry services, in the facilities offered to the employees. Many employees are already using it, and it is an added value and a new opportunity to extend the turnover of laundry. The welfare policies, however, need to be more permanent and not episodic, temporary, proceeding with bonuses every year. Also in this field, we need “less State and more company”, a claim explained by the need to give companies a leading role by having at their disposal, privileged relations with citizens, workers and trade unions. But let's return to the fundamentals from where we have started, "The political problem of mankind lies in combining three things: economic efficiency, social justice and individual freedom", as the other founding father of the Welfare State, the well-known economist, John Maynard Keynes, used to say.



Montega[®], ricerca e sviluppo al servizio delle lavanderie

Montega[®], research and development at the service of the laundries

Un 2022 ricco di soddisfazioni per Montega[®], azienda produttrice di specialità chimiche con sede a Misano Adriatico (headquarter). Molte le novità che hanno caratterizzato questi 12 mesi: nuove linee di prodotto, nuove collaborazioni e nuovi collaboratori, nuovi clienti, nuove certificazioni internazionali. Un anno di lavoro, di ripartenza e rilancio a tutti gli effetti

La fiera EXPOdetergo International 2022 è stato un emozionante momento di ritrovo tra Montega[®] ed i suoi clienti storici, come sottolineato dalla grafica sulla parete dello stand, in cui Montega[®] rappresenta il sole in un sistema solare immaginario con attorno tutti i clienti, i collaboratori, i suoi prodotti. Questo incontro quadriennale ha confermato e consolidato la fedeltà di clienti storici e nuovi nei confronti dell'azienda e della sua riconosciuta esperienza nel settore della lavanderia industriale.

A 2022 full of satisfactions for Montega[®], a company specialized in producing detergents and chemical products, based in Misano Adriatico (headquarter). There were 12 months characterised by many novelties: new product lines, new collaborations and new collaborators, new customers, new international certifications. An year of intensive work, restart and relaunch in all effects

EXPOdetergo International 2022 trade fair was an enthusiastic moment of reunion between Montega[®] and its long-standing customers, as emphasised also by the graphic on the booth wall, where Montega[®] is represented by the sun at the centre of an imaginary solar system surrounded by all its customers, collaborators and its products illustrated by the planets spinning around it. This four-yearly meeting confirmed and consolidated the loyalty of old and new customers towards the company and its recognised experience in the industrial laundry sector.



But Montega has gained over the time another major point of strength: the possibility to produce and supply for the laundry sector, with the product customisation, labelling and packaging, estimated to bring around 20% of the company's turnover.

Montega's R&D Laboratory has been expanded with new instruments and technologies, like the Gas Chromatograph, which is helping Montega to study the most long-lasting essences on fabrics and less volatile solvents. The Dynamometer and Martindale devices are testing the fabrics resistance to wear, as well as after different treatments. Finally, the UV and IR spectrometry is a method that allows to analyse new products. This has enabled the development of new production lines, among which "Montega® for energy saving", a flagship product of 2022.

“ Monten® White System, the new bleaching system for linen ”

Ma Montega ha nel tempo sviluppato anche un altro grande punto di forza: la produzione conto terzi per la linea lavanderia, con personalizzazione di prodotto, etichetta e confezione, e che vale per l'azienda circa il 20% del fatturato.

Il Laboratorio R&D di Montega è stato ampliato con nuovi strumenti e tecnologie, come il Gascromatografo, attraverso il quale Montega studia le essenze più durature sui tessuti ed i solventi meno volatili. Dinamometro e Martindale testano la resistenza dei tessuti all'usura ed ai diversi trattamenti. La Spettrometria UV e IR, infine, permette di analizzare i nuovi prodotti. Ciò ha permesso lo sviluppo di nuove linee di produzione, una su tutte "Montega per il risparmio energetico", punta di diamante del 2022.

“ Monten® White System, il nuovo sistema di candeggio della biancheria ”

Following this innovation mindset, it was created the Monten® White System, the new bleaching system for linen, an improved bleaching product compared to chlorine, with better results for certain types of stains such as those of protein nature, without causing any potential damage as in the case of hypochlorite bleaching. This system is already operational in several industrial laundries in Italy and worldwide that, thanks to the Monten® White System, are able to preserve their linen for longer time.

We are putting at disposal the necessary documentation and the instructions regarding the product quantities that needs to be used for the development of your laundries.

In fact, Montega is not only offering special chemical products, but also latest-generation automatic systems for continuous batch washers and washer-extractors that can be managed remotely, and a new network of technicians all over Italy that guarantees a complete and prompt service.

Not forgetting to mention the importance of formation, for which Montega it is regularly offering industry-specific training courses and webinars, also at the request of its customers and collaborators.

The classes are being held periodically at M-Lab in Riccione, with the participation of the industry organisations and our dealers/resellers.



In quest'ottica di innovazione è nato il Monten® White System, il nuovo sistema di candeggio della biancheria, migliorativo rispetto al candeggio con cloro poiché riesce a dare risultati maggiori per alcune tipologie di macchie come quelle di natura proteica, senza peraltro comportare nessuno dei potenziali danni legati al candeggio da ipoclorito. Questo sistema è già in funzione in diverse lavanderie industriali italiane e nel mondo che, grazie a Monten® White System, riescono a preservare la biancheria più a lungo. Sono a disposizione i documenti necessari e le quantità di prodotto da utilizzare per sviluppi presso le vostre lavanderie.

Montega, infatti, non offre solo specialità chimiche, ma anche impianti automatici di ultima generazione per lavacontinue e lavacentrifughe gestibili da remoto, ed una nuova rete di tecnici presenti in tutta Italia che garantisce un servizio di assistenza completo ed immediato.

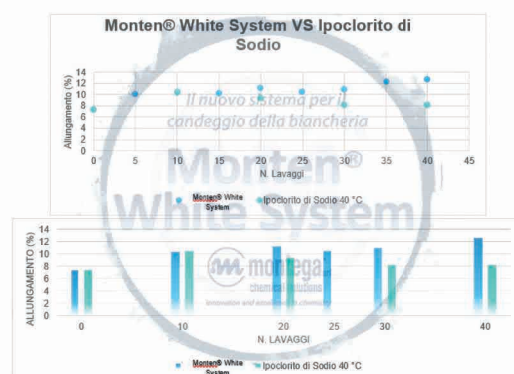
“ Montega® mette a disposizione impianti automatici di ultima generazione per lavacontinue ”

Senza dimenticare l'importanza della formazione, per cui Montega propone regolarmente corsi e webinar specifici per il settore, anche su richiesta di clienti e collaboratori.

I corsi vengono svolti in M-Lab di Riccione coinvolgendo le organizzazioni di categoria e i nostri concessionari/rivenditori periodicamente.

Montega vanta il suo essere leader nel settore dei trattamenti tessili a monte della filiera, pertanto, questi incontri sono fondamentali per trasmettere la soluzione di molteplici problematiche che si incontrano nei lavaggi nelle tintolavanderie.

Le certificazioni UNI EN ISO 9001 (qualità), ISO 14001 (ambiente) e ISO 14006 (Ecodesign) accompagnano tutti i collaboratori Montega in un circolo virtuoso di sviluppo. La novità dell'ultimo anno riguarda, oltre all'incremento dei prodotti certificati GOTS, la conformità al livello 3 della MRS L di ZDHC, un nuovo riconoscimento internazionale per i prodotti e l'azienda, che soddisfano le linee guida ZDHC per prodotti chimici più sicuri per l'utilizzo nel tessile e realizzati in maniera responsabile. Il livello 3 rappresenta lo standard più alto, riconosciuto solo a poche aziende al mondo. Inoltre, il chemical management di Montega, già dal 2016 in linea con gli standard ZDHC, è fortemente strutturato per affrontare e risolvere gli impegni cogenti dettati da un quadro regolatorio sempre più stringente e complesso: i chemicals Montega soddisfano i requisiti non solo delle ZDHC 2.0, ma di tutti i disciplinari che i vari Brand adottano per garantire sicurezza ai loro articoli.



Montega is proud of being leader in the sector of textile treatments upstream the supply chain, therefore, these meetings are crucial for providing the best solution to the many problems that might arise in the professional washing and dry-cleaning world.



Montega ha attraversato il periodo difficile vissuto dal settore dei trattamenti tessili, soprattutto quello italiano, puntando su formulati capaci di garantire la massima efficacia pur lavorando nelle condizioni dettate dal nuovo quadro energetico globale: impiego di minor acqua possibile nei lavaggi (verificata nel nostro M-Lab, laboratorio applicativo con macchine di ultima generazione 4.0) e performance del prodotto anche a freddo. Forte di questo e della presenza consolidata sui mercati esteri, Montega è pronta per affiancare ora tutte quelle imprese, in Italia e nel mondo, che vogliono ripartire con trattamenti tessili innovativi e di qualità.



Non a caso, nel 2022 Montega ha avviato la gestione di coltivazioni di piante tintorie, perfettamente inserite nelle rotazioni della grande tradizione agricola italiana, rafforzando così la propria disponibilità di coloranti naturali per il settore tessile e sottolineando la fiducia nel valore aggiunto del Made in Italy.

Nell'ottica di implementare le migliori tecnologie disponibili anche nei sistemi di depurazione delle acque di processo, Montega in M-Lab, il suo laboratorio applicativo con sede a Riccione, ha installato un depuratore biologico ad alta efficienza.

Nel nuovo impianto, i fanghi sono attivati da specifici ceppi enzimatici che attaccano e degradano le sostanze che risultano dai trattamenti dell'unità: in questo modo si depura l'acqua senza impiegare le sostanze adoperate nei processi di depurazione tradizionali, come ad esempio polielettroliti e idrossidi, mentre i fanghi risultanti sono completamente biodegradabili.

“ Montega® is offering cutting-edge automatic systems for the continuous batch washers ”

The UNI EN ISO 9001 (quality), ISO 14001 (environment) and ISO 14006 (Ecodesign) certifications are driving all Montega employees in a virtuous circle of development. Besides an additional number of GOTS-certified products, last year, our company obtained also the certification of compliance with the 3rd level of ZDHC MRSL, a new international recognition for the products and the company, in accordance with the ZDHC guidelines for safer chemicals used on textiles and produced in a responsible manner. Level 3 is the highest standard, recognised only for few companies in the world. Moreover, Montega's chemical management, already in compliance with the ZDHC standards since 2016, is strongly structured to face and solve the binding commitments dictated by an increasingly stringent and complex regulatory framework: Montega's chemical products fulfill the requirements not only of 2.0 ZDHC, but of all the specifications that the various brands adopt to guarantee the safety of their articles. Montega has overcome the difficult times experienced by the textile care sector, especially by the Italian one, by focusing on for-



mulations capable of guaranteeing maximum effectiveness while working in the conditions imposed by the new global energy framework: using as less water as possible in washing (checked in our M-Lab, an application laboratory with the latest 4.0 generation of machines) and product efficiency even when using cold water.



Inoltre, la maggior parte dell'acqua depurata viene riutilizzata nei cicli di lavaggio successivi.

Stenilio Morazzini, CEO dal 2000, coglie l'occasione per ringraziare TUTTO il team Montega® che da anni opera per il raggiungimento degli obiettivi aziendali.

“Grazie al direttore commerciale Sig. Venere Mattioli, al responsabile tecnico dei lavaggi Sig. Roberto, ai tecnici di impianti automatizzati per dosaggi e, non per ultimi alle ragazze dell'ufficio e ai ragazzi della produzione.” •

Cogliamo l'occasione per farvi i migliori auguri di buone feste



Scopri di più su
Find out more on
www.montegauno.com



Montega Srl
Via Larga 66 - z.a. Santamonica
47843 Misano Adriatico RN Italy
Tel. +39 0541616708
commerciale@montegauno.com
www.montegauno.com

Thanks to this and to its consolidated presence on the foreign markets, Montega is now ready to support all those companies, in Italy and worldwide, that want to restart with innovative and quality textile treatments.

It is not a coincidence that in 2022 Montega started to cultivate crops of dyeing plants, perfectly integrated with the rotation of the great agricultural tradition in Italy, thus reinforcing its availability of natural dyes for the textile sector and underlining its confidence in the added value of the Made in Italy.

Looking towards the implementation of the best available technologies also for the wastewater purification systems, Montega in M-Lab, its applications laboratory based in Riccione, has installed a high-efficiency biological purification system.

In the new plant, the sludge is activated by specific enzyme strains that are attacking and degrading the substances resulted from the unit's treatments. In this way, the water is purified without using the substances used in traditional purification processes, such as polyelectrolytes and hydroxides, while the resulting sludge is completely biodegradable. Furthermore, most of the purified water is reused in the next washing cycles.

Stenilio Morazzini, the CEO of the company since 2000, takes this opportunity to thank to the ENTIRE Montega® team that has been working for years to achieve the company's goals.

“Thanks for the collaboration of the sales manager - Mr. Venere Mattioli, of our technical manager in charge for the washing products - Mr. Roberto, to the technicians responsible for the automated dosing systems, and last but not least to the ladies working at the office and the guys from the production department.” •

We would like to take this opportunity for sending you our best wishes and happy holidays!

Assosistema Confindustria, al via il rinnovo del CCNL lavanderie industriali e sterilizzazione dei dispositivi medici



Si è aperto a Roma il 28 novembre 2022 il tavolo di trattativa per il rinnovo del CCNL delle lavanderie industriali e servizio di sterilizzazione dei dispositivi medici tra Assosistema Confindustria e Filctem/CGIL, Femca/CISL e Uiltec/UIIL. Tra le richieste dei sindacati, spicca quella di 200,00 euro di aumento sul salario.

“Oggi abbiamo mandato un messaggio forte e chiaro alle organizzazioni sindacali - dichiara Egidio Paoletti, Presidente di Assosistema Confindustria a margine dell’apertura del tavolo - non possiamo immaginare una trattativa che non tenga conto dei costi di energia, gas e materie prime che gravano sulle imprese. Non possiamo accettare che agli imprenditori vengano chiesti ulteriori sforzi per seguire le dinamiche inflazionistiche dei salari. Pertanto, la richiesta di 200,00 euro non è di certo in linea con i tempi e con le difficoltà attuali delle nostre imprese”.



“Abbiamo fatto presente - continua Paoletti - che ad oggi le nostre imprese non hanno beneficiato di alcun aiuto concreto in materia di energia, se non del credito d’imposta che non è molto, e di nessun sostegno per ridurre il cuneo fiscale. In questo modo si sta chiedendo alle imprese di sostituirsi allo stato nel riequilibrare il potere salariale”.
“Lotta al dumping contrattuale e semplificazione normativa sono due priorità per la delegazione trattante - prosegue Paoletti - non possiamo pensare di ingessare in questo momento le nostre aziende con una stratificazione continua di norme che vanno a immobilizzare di fatto l’organizzazione del lavoro. Al momento gli imprenditori che si trovano già a dover far fronte ad improvvisi picchi di costi devono poter organizzare e riorganizzare in maniera veloce la struttura produttiva”.

Nei prossimi incontri Assosistema Confindustria presenterà le proprie proposte volte a semplificare alcune norme evitando altresì un’escalation di costi per le imprese. “Abbiamo condiviso un percorso serrato con le organizzazioni sindacali per cercare di affrontare in tempi brevi le principali problematiche, non abbiamo molto tempo a disposizione. Elemento centrale per il rinnovo - conclude Paoletti - non sarà solo l’andamento dei prezzi di energia, gas e materie prime in questo lungo inverno ma anche il pacchetto di aiuti che verrà messo a disposizione dal governo a partire dalla legge di Bilancio. Davanti a fattori esterni così ingenti ed impattanti sulle nostre economie non possiamo più contare solo sulle nostre forze”. •

**DRY-CLEANING****WATER-WASHING**

Tecniche e metodi di lavaggio, le aziende a confronto

Washing methods and techniques, the companies at comparison

Parlamo di lavaggio a secco e lavaggio ad acqua. Di macchine professionali di dimensioni contenute ma anche di macchine per le lavanderie industriali. Un ruolo rilevante è svolto anche dai detersivi, fondamentali per ridurre la temperatura utilizzata nel lavaggio ma anche per accrescere la qualità della pulizia. Secco e acqua, per alcuni produttori sono tecniche complementari tra le quali c'è una continuità, per altri sono mondi separati, incomunicabili e inconciliabili. Le tecniche utilizzate variano anche in relazione alla tipologia del tessuto, tradizionale o tecnico, fibra naturale o sintetica, ma anche dal tipo di sporco da trattare. Il modo di vestire è cambiato, la moda detta la linea: comodità e tessuti tecnici è un connubio di grande successo e quindi ampiamente presente nella società. Ogni azienda ha la sua ricetta, la sua direzione di marcia e le risposte ai mutamenti in corso sono differenti.

We are talking about dry-cleaning and water-washing. About small professional machines, but also about machines for the industrial laundries. Detergents are also playing an important role, essential to reduce the washing temperature but also to increase the quality of cleaning. Dry-cleaning and water-washing are for some manufacturers complementary techniques with a continuity between them, but for some others they are worlds apart, unexpressible and incompatible. The washing techniques used can also vary depending on the type of fabric, traditional or technical, natural or synthetic, but also on the type of dirt that needs to be treated. People have changed their way of dressing; fashion dictates the line: technical and comfortable fabrics seems to be a very successful combination, widely present in the society. Each company has its own recipe, its own roadmap, and the responses to the changes underway are different.



Incontriamo **Alessandro Rolli, Amministratore delegato di Kannegiesser Italia**, filiale italiana del gruppo tedesco che commercializza impianti per le lavanderie industriali. Nell'ambito delle tecniche di lavaggio quali migliorie sono state apportate alle macchine? "Uno step importante dal punto di vista tecnologico, rispetto solo a pochi anni fa è stato fatto con PowerTrans Vario una macchina costruita con i robot e quindi con una precisione nelle saldature e nella lavorazione dei tamburi che è il prodotto della tecnologia che oggi l'industria meccanica offre. Le macchine sono dotate di un sistema interno "Care wash" con camere doppie che consentono di trattare dolcemente la biancheria che rimane sempre il bene primario. Poi tutta la parte dei controlli è sempre più accurata: il modo in cui l'acqua viene veicolata e i livelli della stessa. La lavorazione avviene sempre in bagno statico sia in lavaggio che in risciacquo e non più controcorrente. Abbiamo perfezionato l'isolamento della macchina, un sistema di contenimento del calore anche nella parte verticale delle camere. L'obiettivo è quello di mantenere l'energia il più possibile all'interno della macchina e del bagno di lavaggio con un tasso di emissione estremamente basso. La geometria interna delle camere è studiata per fare quel movimento meccanico necessario per potere entrare in profondità nella fibra dei tessuti. Quindi c'è un'azione concomitante di più fattori che concorrono ad un risultato eccellente di qualità di lavaggio al minor costo".

We meet **Alessandro Rolli, the Managing Director of Kannegiesser Italia**, the Italian branch of the German group, a producer of professional laundry machines. Speaking about washing techniques, what improvements have been made to the machines? "An important technological step, comparing to just a few years ago, has been achieved with PowerTrans Vario, a machine built with the use of robots, therefore, welding and the drum construction represent a very high precision of work. It is a final, highly technological product achieved thanks to the mechanical engineering industry available today. The machines have been equipped with an internal "Care wash" system with double chambers that allow for a gentle treatment of linen, the latter being the most valuable asset. Then, the whole control part has become more and more accurate, such as water circulation and its levels. All the processing is now carried out in a static bath during the washing and rinsing stages and no longer in counterflow. We have improved the insulation of the machine, a heat containment system even in the upright part of the chambers. The goal is to keep as much energy as possible inside the machine while keeping the emission rate extremely low in the washing bath. The internal design of the chambers allows to perform the required mechanical movement to deeply penetrate into the fabric's fibre. Consequently, there is a simultaneous action of several factors that contribute to

LAVAGGIO A SECCO E LAVAGGIO AD ACQUA DRY-CLEANING AND WATER-WASHING

Perché l'abbiamo chiamata Vario? "Perché deriva dalla capacità di lavorare partite di tessuti diverse tra loro (capi colorati, capi che hanno una conformazione tecnica particolare ecc). Una macchina che è fatta per lavorare in un mercato, come quello italiano, che è molto diversificato, il cotone è predominante, per altro, difficilmente si trova la stessa biancheria negli hotel. C'è una tendenza alla customizzazione e brandizzazione molto spinta e di conseguenza le macchine sono realizzate per lavorare partite diverse, colori diversi, anche in sequenza".

"Come costruttori noi ci occupiamo dei macchinari e della parte tecnica dei sistemi di lavaggio. Realizziamo macchinari che ottimizzano l'uso di ciò che i produttori di detersivi propongono, ci racconta, **Gabriele Cuppini, Direttore Commerciale di Union SpA**, azienda specializzata nella produzione di macchinari per il lavaggio a secco.

achieving an excellent quality of washing result at a lower cost. Why did we call the machine Vario?

"Because it comes from the capability to process a variety of different batches of fabric (coloured garments, linen with a particular technical conformation, etc.). The machine has been made to operate in an Italian market, a very diversified one, where cotton prevails. You will hardly find the same linen type in hotels as there is a strong tendency towards customisation and branding these days. Our machines have been designed to process these different batches, different colours, also in sequences".

"As manufacturers, we are taking care of the machines and the technical part of the washing systems. Our machines are designed to optimise the use of the detergents offered by the chemicals producers," explains **Gabriele Cuppini, the Sales**



In questo momento cerchiamo di proporre un sistema innovativo, che è prodotto dell'esperienza maturata da molti anni e che oggi a causa dell'impennata dei costi energetici è diventato estremamente utile e funzionale.

La parola d'ordine è ottimizzazione dei costi, perché il modo migliore per incrementare i guadagni è quello di contenere i costi. Facendo tesoro di molti anni di esperienza abbiamo realizzato una macchina, con distillatore che permette il lavaggio di qualsiasi tipo di indumento, aggredendo qualsiasi tipo di sporco. Ci siamo concentrati sulla riduzione dei consumi: realizzando il sistema "Eco Concept". Riduzione della dissipazione energetica per mantenere il più possibile l'energia all'interno della macchina.

Ma anche una consistente riduzione del solvente utilizzato grazie al sistema di lavaggio a "nebbia" mantenendo costante l'azione meccanica gestendo proficuamente tutto il volume del cesto. Attraverso una centrifuga liberiamo il solvente che porta il 90% dello sporco, che viene distillato riducendo la quantità di energia utilizzata. Poi avviene il risciacquo in cui viene perfezionato il ciclo di lavaggio. Infine, per la fase di asciugatura non c'è più bisogno dell'energia dissipata dal distillatore, per cui abbattiamo per più della metà il consumo elettrico della macchina ottimizzando la distillazione e il ciclo di asciugatura.

LAVANDERIE INDUSTRIALI BASSE TEMPERATURE INDUSTRIAL LAUNDRIES LOW TEMPERATURE

Abbiamo su queste macchine ripreso l'esperienza maturata, come dicevo, sui frigoriferi relativa agli impianti ad aria che ci hanno portato oggi a ridurre i consumi per l'acqua di raffreddamento. Consideri che con 8/10 cicli di lavaggio non si supera mai il consumo di circa 1 metro cubo di acqua, inoltre non andiamo mai oltre il consumo di energia di circa 8KW/h. Il risultato ottenuto è molto gratificante in quanto combinato in un'ottica di elevata qualità di pulizia. Abbiamo sviluppato un concetto, un metodo nuovo, "Eco Concept" con il quale vengono variati alcuni parametri e alcuni volumi che applichiamo alle macchine per ora solo a riscaldamento elettrico. Questo metodo è compatibile con la quasi totalità dei solventi di pulizia come ad esempio, Sensene, Intense, idrocarburi ecc. Stiamo definendo alcune collaborazioni con produttori di detersivi per combinare al meglio la sinergia macchina/detersivo.

Risparmio energetico, ma anche sostenibilità ambientale perché

Director of Union SpA, a company specialised in producing dry-cleaning machines. At this stage we are trying to propose an innovative system, the result of many years of experience, which has recently become extremely useful and functional as consequence of the skyrocketing energy costs. We are focusing on cost optimization, because keeping the costs down is the best way to increase the income. As the result of treasuring so many years of experience, we have developed a dry-cleaning machine equipped with a distiller that allows to clean any type of garment and that is capable to remove any type of dirt. We have now focused on developing a system for lowering the consumption: the "Eco Concept" system. Reducing the energy loss to keep as much energy as possible inside the machine. But also, using less solvent thanks to the "cloud" washing system, keeping a constant mechanical action, while profitably using the entire drum volume. The solvent carrying 90% of the dirt is being released through the spinning phase, and then distilled using less energy. It is passing then to the rinsing stage, enhancing the washing cycle. Finally, for the drying phase there is no longer needed the energy dissipated by the distiller, so the machine's power consumption is reduced to more than half, optimising the distillation and drying cycle. As I said, for designing our machines, we have applied our experience

acquired in the past, especially the experience gained on cooling systems for the air conditioning installations, which has helped us today in developing a system to reduce the consumption for the cooling water. For example, consider that for 8/10 washing cycles we have never exceeded the consumption of about 1 cubic metre of water, and either an energy consumption of about 8kW/h. The result achieved is very satisfactory as it is combined with a high cleaning quality. We have developed a concept, a new method, named "Eco Concept". With this system, certain parameters and volumes of the machines are being modified, and for the moment it has been applied only to the electrically heated versions. This method is compatible with almost all cleaning solvents such as Sensene, Intense, hydrocarbons, etc. We are currently defining some collaborations with the detergents manufacturers with the aim of better combining the machine/detergent synergy. Energy saving, but also eco-sustainability as our machines have no external



le nostre macchine non hanno scarichi all'esterno e quindi non rilasciano microplastiche o altre sostanze inquinanti. Tutti i residui del lavaggio vengono conferiti a sistemi di riciclo”.

discharge and therefore, they don't release any micro-plastics or other hazardous substances in the atmosphere.

All cleaning residues are sent to the recycling systems.

MACCHINE PROFESSIONALI TESSUTO PROFESSIONAL MACHINES FABRIC

“Partiamo da un'analisi della realtà e dall'evoluzione del mercato. Produciamo macchinari con tecniche di lavaggio che siano in grado al meglio di rispondere alle esigenze delle lavanderie”, è quanto sostiene **Marco Niccolini, General Sales and Mkt Director della Renzacci S.p.A.** “Siamo fabbricanti di macchine per il lavaggio a secco e per il lavaggio ad acqua. Per quanto riguarda il lavaggio a secco ci siamo concentrati sulle seguenti tecnologie. Innanzitutto è necessario reinterpretare il servizio di lavaggio che deve rispondere alle esigenze di pulito ma anche di salute e benessere della persona. Una necessità, quest'ultima, che ha subito un'accelerazione durante la crisi sanitaria degli ultimi anni. Il lavaggio deve coniugare pulito a salute. E il *sentiment* del consumatore è indirizzato verso la sostenibilità, la biocompatibilità, l'ipoallergenicità. La nostra risposta è la serie EXCELLENCE e la tecnica di lavaggio utilizzata è quella del biolavaggio a secco. Questi macchinari consentono una consistente riduzione di energia e di acqua. Inoltre con la tecnologia SENTINEL in dotazione alle nostre macchine è possibile un'efficace azione battericida e virucida all'interno della macchina.

Per quanto riguarda, invece, le nostre macchine ad acqua, con la serie Oceano, abbiamo anche in questo caso risposto alla *mission mark* dell'economia sostenibile e della necessità di una riduzione dei consumi. Il nostro lavaggio ad acqua dialoga perfettamente con il biolavaggio a secco, l'uno è un completamento dell'altro. Due tecniche che si compendiano e che offrono un servizio a 360°. Inoltre con la nuova serie Eco Care le nostre macchine risparmiano energia dal 12% al 16% in relazione al ciclo di lavaggio impostato dal cliente, e con il sistema Eco Care recuperiamo l'acqua in modo tale da ridurre gli sprechi e l'inquinamento. Infine a EXPOdetergo International 2022 abbiamo presentato il sistema *plastic guard* con il quale equipaggiamo le nostre macchine, che permette una efficace lotta al rilascio delle microplastiche nell'ambiente. Consideri che gli ultimi dati scientifici ci dicono che il consumatore introduce nel corpo l'equivalente di due carte di credito di microplastiche all'anno...”

"We are starting from analysing the company and the evolution of the market. We produce machines using washing techniques that are able to offer the best response to the high requirements of the laundries" says **Marco Niccolini, General Sales and Mkt Director of Renzacci S.p.A.** "We are now manufacturing dry-cleaning and water-washing machines. As far as dry-cleaning is concerned, we have focused on the following technologies. First of all, it is necessary to re-invent the washing service, which must meet the cleanliness requirements, but also the health and well-being of the person. The consumer's common feeling is leaning towards sustainability, biocompatibility and hypo-allergenicity. Our answer is the EXCELLENCE dry-cleaning machines series, that are using the bio dry-cleaning as washing technique. These machines allow a significant reduction in energy and water consumption. In addition, the SENTINEL technology equipped on our machines, allows an effective bactericidal and virucidal action inside the drum, during the cleaning cycle. Speaking about our washing machines, with the Oceano series, we have again responded to the mission mark of the sustainable economy and the need to reduce consumption. Our water-washing systems are perfectly matching with the dry-cleaning, completing each other. Two combined washing techniques, offering a complete service. Furthermore, the new Eco Care series, allow energy savings from 12% to 16% compared to the washing cycle set by the customer. Eco Care has a new water recovery system, reducing waste and pollution. Finally, at EXPOdetergo International 2022 we have presented the plastic guard system equipped on our machines, efficiently fighting against the release of microplastics into the environment. Consider that the latest scientific data shows us that the consumer introduces a quantity of microplastics equivalent of two credit cards, in the body per year..."

We meet **Ruggero Sammarco, the Technical and Business Development Supervisor of Christeyns Italy**, who highlights the evolution of the chemical products, detergents and washing methods seen from the perspective of Christeyns: "chemistry is



DRY-CLEANING

Di **Christeyns Italia** incontriamo **Ruggero Sammarco, Technical and Business Development Supervisor**, il quale mette in luce l'evoluzione della detergenza e dei metodi di lavaggio nella prospettiva di Christeyns, "la chimica è uno degli aspetti preponderanti su cui il servizio di lavanderia basa la propria qualità. Le prospettive di mercato della chimica in lavanderia sono concentrate sull'implementazione di composti sempre più green e volti ad integrarsi meglio in una logica di economia circolare. Le soluzioni per impattare sempre meno sull'ambiente e dare valore aggiunto alla vita utile del prodotto sono molteplici e si compenetrano in diversi campi di applicazione:

- Certificazioni Ecolabel e/o affini ISO 14024;
- riduzione consumi energetici;
- riduzione packaging;
- riduzione consumi idrici.

Sul fronte dello sviluppo dei prodotti chimici, cuore del servizio erogato, ambientalmente meno impattanti sul sistema di smaltimento globale, come non citare tutte le possibilità offerte dalle liste delle componenti bandite dalle varie etichette ISO 14024.

one of the main aspects on which the laundry service bases its quality on. The market perspectives of chemicals in the laundry are focused on the implementation of always greener components, better integrated in the context of the circular economy. The solutions for reducing the impact on the environment, that are offering an added value to a product's useful lifetime are countless, and are covering different application fields:

- Ecolabel and/or related ISO 14024 certifications;
- reduced energy consumption;
- packaging reduction;
- reduced water consumption.

Regarding the chemical products development, the centrepiece of the provided service, with less impact on the global disposal system, we cannot miss to mention all the possibilities offered by the lists of components banned by the various ISO 14024 labels. Almost all subjected labels include important raw material limitations, for example as specified in the Nordic Swan detergent requirements.

Raw materials that played a major role in the water pollution

TESSUTI TECNICI RIDUZIONE PACKAGING TECHNICAL FABRICS PACKAGING REDUCTION

Quasi tutte le etichette in questione prevedono limitazioni importanti di materie prime, ed esempio quanto espresso nei requisiti dei detergenti Nordic Swan.

Materie prime che svolgevano un ruolo preponderante nell'inquinamento delle acque (che fossero di falda, superficiali o marine). Christeyns da almeno una decina d'anni propone una gamma ampia di prodotti e sistemi certificati secondo tali etichette (Puresan EU Ecolabel, Nordic Swan labelled products, Green'r EU Ecolabl ecc.) ponendosi all'avanguardia in tale contesto.

Sul fronte logistico, la riduzione del packaging avviene mediante:

- possibilità di consegna in cisterne che riducono il packaging da smaltire;
- possibilità del vuoto a rendere per riutilizzare il packaging usato nel confezionamento prodotti.

Essendo, oltretutto, prodotti nati più concentrati come formule, consentono anche una riduzione delle consegne in sé grazie ai dosaggi inferiori che richiedono nei lavaggi applicati.

Le materie prime utilizzate permettono di ridurre le temperature richieste in lavaggio in diversi campi di applicazione; ecco quindi

(whether groundwater, surface or marine). For at least a decade, Christeyns has been offering a wide range of products and systems certified according to labels such as Puresan EU Ecolabel, Nordic Swan labelled products, Green'r EU Ecolabl etc., placing itself at the forefront in this framework.

In terms of logistics, the packaging is reduced by:

- possibility of delivery in tanks, that reduce the amount of packaging to be disposed;
- possibility of reusing the empty packaging.

Are products conceived with more concentrated formulas, reducing the delivery loads, as the washing requires lower dosages.

The raw materials used allow to reduce the washing temperatures required in various fields of application; this is how the old 70-80°C washing temperature applied in various situations, have been changed to 40-60°C, with a much lower energy consumption. All this without neglecting the last fundamental aspect in the washing technology of nowadays: a reduced water consumption. These products, therefore, combined with the most advanced

WATER-WASHING



che i vecchi 70-80°C, su molte tipologie di destinazione d'uso, si sono tramutati nei 40-60°C portando ad una richiesta calorica energetica decisamente inferiore. Tutto questo senza tralasciare l'ultimo aspetto fondamentale nella tecnologia odierna di lavaggio: la riduzione dei consumi idrici. Questi prodotti, quindi, uniti alle più avanzate conoscenze applicative, hanno portato allo sviluppo di sistemi di lavaggio che concedono riduzioni sensibili delle acque giungendo fino a 4 l/kg di acqua fresca in continua o meno di 10 l/kg in centrifuga”.

FIBRA NATURALE O SINTETICA BAGNO DI LAVAGGIO NATURAL OR SYNTHETIC FIBRE WASHING BATH

“Grandimpianti ha scommesso, sin dal 2020, sulle potenzialità del lavaggio ad ozono –gas naturale dal forte potere igienizzante- ad oggi, uno dei metodi di lavaggio più efficaci contro batteri, muffe, virus e spore, capace di garantirne l'eliminazione fino al 99,98%”. Ne parliamo con **Gabriele Giotto, Sales and Product Manager di Grandimpianti**, che aggiunge, “A contatto con l'acqua, infatti, l'ozono, ossidandosi, diventa ossigeno ed agisce disgregando per ossidazione le sostanze organiche: nel caso specifico dei virus, li rende inattivi agendo direttamente sulla membrana lipidica che li ricopre. Efficace, ecologico e circolare, l'ozono non richiede stoccaggio, ma è prodotto al momento dell'uso tramite un piccolo generatore che utilizza l'ossigeno presente nell'ambiente e una scarica elettrica. Alla fine del processo, poi, non sono necessari nemmeno scarichi particolari, dato che si tratta di semplice ossigeno. Collegare una lavatrice Grandimpianti al suo generatore di ozono GO3 o G03MAXI è semplice e rapido: tutte le lavatrici, infatti, sono nativamente predisposte per il collegamento diretto in vasca e, grazie al sistema compressore/iniettore, immettono, nebulizzandolo, il gas direttamente nel bagno di lavaggio, senza alcun problema meccanico-strutturale. Il lavaggio ad ozono, nel suo complesso, oltre a garantire ottimi risultati di pulizia e igiene, assicura anche un ridotto impatto ambientale: grazie al suo funzionamento, è possibile salvaguardare l'ambiente pur mantenendo standard di pulizia molto elevati. Questo gas, infatti, è attivo a basse temperature (oltre i 35 gradi decade) e, grazie alla sua azione ossidante e districante, riduce la quantità di detergente necessario ed evita l'uso di ammorbidenti. Infine, soprattutto se usato nell'ultimo risciacquo, agevola anche le successive fasi di asciugatura e stiratura con una virtuosa reazione a catena.

application knowledge, were the basis for the washing systems for achieving remarkable water savings of up to 4 l/kg of fresh water in the continuous batch washer or less than 10 l/kg in the washer extractor”.

“Grandimpianti has been betting, since 2020, on the potential of the ozone washing – a natural gas with a strong sanitising power – and until today, one of the most effective washing methods against bacteria, mould, viruses and spores, capable to eliminate up to 99,98% of them”.

We talk about this with **Gabriele Giotto, the Sales and Product Manager of Grandimpianti**, who adds, “In contact with water, the ozone is oxidising becoming oxygen, and it is acting by disintegrating the organic substances through oxidation. The ozone is inactivating the viruses by acting directly on the lipid membrane that is covering them. Efficient, eco-friendly and circular, the ozone does not require storage, being generated at the moment of use through a small generator that uses the oxygen available in the environment and an electrical discharge. At the end of the process, no special discharge is required either, as it is simple oxygen. Connecting a Grandimpianti washing machine to its GO3 or G03MAXI ozone generator is an extremely simple, quick and easy operation: all washing machines, in fact, are designed to be connected directly to the tank and, thanks to the compressor/injector system, the gas is nebulised directly into the washing bath, without any mechanical-structural problems. The ozone washing, not only guarantees excellent cleaning and hygiene results, but also ensures a reduced environmental impact: thanks to its functionality, it is possible to protect the environment while maintaining very high standards of cleanliness. This gas is active at low temperatures (it is decomposing above 35 degrees) and, thanks to its oxidising and detangling action, it reduces the amount of necessary detergent and avoids the use of softeners. Finally, especially if used in the last rinse, it also facilitates the following drying and ironing stages with a powerful chain reaction. “We produce innovative detergents and disinfectants for all kind of laundries. The sector is increasingly demanding a more efficient washing performance, especially in terms of reducing dosages. This is why Examina, our in-house research and



RIDUZIONE DELLA DISSIPAZIONE ENERGETICA REDUCED ENERGY LOSS

“Produciamo detersivi e disinfettanti innovativi per ogni tipo di lavanderia, il settore richiede performance di lavaggio sempre più efficienti, soprattutto in termini di riduzione dei dosaggi ed è per questo che Examina, il nostro laboratorio interno di ricerca e sviluppo, aggiorna costantemente le formulazioni dei prodotti che immettiamo sul mercato”, è quanto ci racconta, **Antonio Ciccarella, Laundry Division Manager di ÈCOSÌ**.

“Uno degli obiettivi fondamentali per il nostro laboratorio Examina è quello di mantenere costantemente aggiornate le formulazioni, le performance di lavaggio devono sempre migliorare e le nuove tecnologie ci consentono di utilizzare dosaggi inferiori a beneficio del cliente.

Lo abbiamo espresso chiaramente anche a EXPOdetergo International 2022: l'acqua è l'essenza, l'elemento principale del lavaggio e per questo abbiamo studiato nuove formulazioni in grado di detergere in qualsiasi condizione. AQUIMATIC è una gamma completa composta da un detersivo, un alcalino e un booster di lavaggio. I tre prodotti sono stati sviluppati in sinergia, utilizzando nuove tecniche e materie prime innovative. La caratteristica predominante è quella di riuscire a prelevare dall'acqua le sostanze non desiderate e fare in modo che non si depositino sulle fibre. Dopo i test di lavaggio effettuati, supportati anche da un laboratorio esterno che ha verificato e confermato scientificamente i nostri risultati, possiamo dire che riusciamo ad offrire le medesime performance della nostra linea tradizionale anche utilizzando acque di falda non particolarmente trattate.

Il lavaggio a basse temperature per noi è sempre stato un obiettivo. Con l'ausilio di AQUOXIL, disinfettante a base di acido peracetico per il quale noi siamo anche officina di produzione PMC - Presidi Medico-Chirurgici - leader in Italia, abbiamo abbassato mediamente di 20°C le temperature di lavaggio. Lo step successivo è stato poi quello di introdurre un nuovo prodotto che riesce ad attivare AQUOXIL anche a freddo, raggiungendo ottimi risultati di lavaggio a 30°C.

La perfetta sinergia che abbiamo raggiunto con questi nuovi formulati garantisce l'eliminazione delle macchie di unto anche alle basse temperature indicate.

Investire sul futuro per noi significa fare ricerca costante e migliorare sempre. Rimanere al passo non basta, bisogna innovare”, conclude Ciccarella. •

development laboratory, constantly updates the formulations of the products that we launch on the market,” says **Antonio Ciccarella, the Laundry Division Manager of ÈCOSÌ**. “One of the key goals for our Examina laboratory is to keep our formulations constantly updated. The washing performance must always be improved and the new technologies are allowing us to reduce dosages for the benefit of the customer. We have also expressed this clearly at EXPOdetergo International 2022: water is the essence, the main element of washing, and this is why we have been searching for new formulations capable of successfully cleaning in all conditions. AQUIMATIC is a complete range composed from a detergent, an alkaline and a washing booster. All three products have been developed in synergy, using new techniques and innovative raw materials. The outstanding feature is their ability to extract the undesired substances from the water and prevent them from being deposited on the fibres. After carrying out the washing tests, also supported by an external laboratory that has scientifically checked and confirmed our results, we can say that we can now provide the same performance as our traditional line even when using non-treated groundwater. Washing at low temperatures has always been a goal for us. With the help of AQUOXIL, a peracetic acid-based disinfectant for which we are also MSD (Medical Surgical Devices) approved producer, leader in Italy, we have lowered the washing temperatures by an average of 20°C. The next step was then to introduce a new product that can also activate AQUOXIL even when cold, achieving excellent washing results at 30°C. The perfect synergy that we have achieved with these new formulations guarantees the grease stains removal even at the specified low temperatures. Investing in the future means for us a constant research and constant improvement. Just keeping up is not enough, we must innovate”, concludes Ciccarella. •

BENESSERE WELL-BEING



*Lo Staff della Divisione Commerciale Laundry
della **Impianti Novopac**
ringrazia tutti i Clienti che ci hanno fatto visita
presso il nostro stand e coloro i quali,
in occasione della fiera Expodetergo,
ci hanno accordato la loro fiducia.*

PROTEGGIAMO il tuo
PULITO
WE KEEP YOUR
LAUNDRY CLEAN



MACCHINE CONFORMI AI REQUISITI INDUSTRIA 4.0

A cura di STUDIO DIAFERIA

Consulenza fiscale societaria amministrativa e del lavoro

Partner di **NOVA Cons**

NETWORK DI PROFESSIONISTI PER LA CRESCITA

Dott. Roberto Diaferia

roberto.diaferia@studiodiaferia.com - www.studiodiaferia.com

Aiuti *Quater*, Fringe benefit ai dipendenti e altri incentivi

Il nuovo Decreto Aiuti - *Quater* pubblicato il 18 novembre 2022 sulla Gazzetta ufficiale incrementa da 600 euro a 3000 euro l'esenzione fiscale e contributiva dei fringe benefit corrisposti ai dipendenti. A prevederlo è l'art. 3 del D.L. 18/11/2022 n.176, in vigore dal 19-11-2022.

Va inoltre ricordato che il Decreto Aiuti-Bis, convertito il 21 settembre scorso nella legge n. 142/2021, aveva già modificato il limite di non imponibilità fiscale e contributiva dei fringe benefit a favore dei lavoratori dipendenti, innalzando la soglia a 600 euro. La nuova norma fa rientrare nell'agevolazione anche le somme erogate o rimborsate dai datori di lavoro per il pagamento delle utenze domestiche per acqua, energia elettrica e gas naturale.

Il beneficio dei 600 euro ora innalzato a 3000 dal nuovo decreto è valido fino al 31 dicembre 2022 e può essere cumulato col "bonus benzina".

Il datore di lavoro potrà pertanto riconoscere ad ogni singolo dipendente benefit fino a 3.200 euro di cui:

- 3.000 euro in applicazione dei decreti Aiuti - bis e Aiuti - quater
- 200 euro bonus benzina in applicazione del Decreto Aiuti n. 50/2022.

Di seguito vediamo in dettaglio la norma e i dubbi applicativi in merito ai quali aiuta la Circolare Agenzia delle Entrate n. 35/2022 del 4 novembre 2022.

Ampliamento fringe benefits con il decreto Aiuti bis

Il 21 settembre 2022 è stato convertito nella Legge n. 142 il D.L. n. 115/2022, il c.d. Decreto Aiuti-bis, che ha introdotto alcuni interventi a sostegno dei lavoratori per sopperire ai disagi causati dalla crisi.

Fra queste misure, l'articolo 12 prevede l'esclusione dal reddito di lavoro dipendente ai fini fiscali e dalla base imponibile contributiva:

- del valore dei beni ceduti e dei servizi prestati ai lavoratori dipendenti;
- nonché delle somme erogate o rimborsate ai medesimi dipendenti dai datori di lavoro per il pagamento delle utenze domestiche del servizio idrico integrato, dell'energia elettrica e del gas naturale entro il limite complessivo di euro 3.000 solo per il periodo d'imposta dell'anno 2022.

Secondo il principio di cassa allargato si considerano percepiti nel periodo di imposta anche le somme e i valori corrisposti dai datori di lavoro entro il 12 gennaio dell'anno successivo a quello a cui si riferiscono.

Nel novero dei beni ceduti si includono, oltre ai beni in natura, come ad esempio il tradizionale "pacco di natale", anche:

- il valore convenzionale del fringe benefit auto;
- il valore imponibile dei prestiti aziendali;
- la rendita catastale per alloggio aziendale;
- i premi assicurativi extra professionali, nonché i welfare contrattuali;
- l'alloggio dato in uso ai dipendenti;
- l'autovettura concessa ad uso promiscuo;
- i buoni benzina;
- i buoni spesa;
- i prestiti;
- il pacco natalizio;
- le polizze assicurative extraprofessionali;
- le utenze per uso domestico (acqua, energia elettrica e riscaldamento).

Per il monitoraggio del limite massimo consentito occorre te-

nere conto di tutti i redditi percepiti dal lavoratore, anche se derivanti da altri rapporti di lavoro eventualmente intrattenuti nel corso dello stesso periodo d'imposta.

La norma, inoltre, contrariamente a quanto previsto per la cessione di beni e servizi prestati a favore dei lavoratori che non consente la monetizzazione, prevede invece il rimborso delle spese sostenute direttamente dai lavoratori per le utenze di acqua, luce e gas.

L'esclusione dalla base imponibile fiscale e previdenziale è applicabile a condizione che il datore di lavoro acquisisca e conservi la documentazione comprovante l'utilizzo delle somme da parte del dipendente coerentemente con le finalità agevolative previste dalla legge.

Fringe benefits 2022, chiarimenti dell'Agenzia delle entrate

Per quanto riguarda le utenze, l'Agenzia delle Entrate ha chiarito che il pagamento o il rimborso può riguardare immobili ad uso abitativo posseduti o detenuti dal dipendente,

dal coniuge o dai suoi familiari a prescindere che negli stessi abbiano o meno stabilito la residenza o il domicilio, ma a condizione che ne sostengano effettivamente le relative spese.

Il datore di lavoro dovrà pertanto acquisire:

- il documento attestante l'utenza domestica (la bolletta) pagata;
- la dichiarazione sostitutiva di atto di notorietà nella quale il lavoratore attesti il possesso della documentazione comprovante il pagamento delle utenze domestiche e che contenga tutti i dati necessari per identificarli (numero e intestatario della fattura, tipologia di utenza, importo pagato, la data e la modalità di pagamento);
- un'ulteriore dichiarazione sostitutiva di atto di notorietà dal lavoratore che attesti che le fatture non siano già state oggetto di richiesta di rimborso, totale o parziale, anche da parte di altri datori di lavoro nel caso di rapporti di lavoro part-time, ovvero dal coniuge o da familiare.

L'agevolazione riguarda i lavoratori dipendenti e i percettori di reddito da lavoro assimilato a quello da lavoro dipendente:



FORNITURE TESSILI
CIMMINO[®]

- collaboratori coordinati e continuativi;
- amministratori;
- tirocinanti.

Qualora in sede di conguaglio annuale dovesse emergere che il valore dei beni o dei servizi prestati è superiore alle soglie (€ 3.000 e € 200), il datore di lavoro dovrà assoggettare a tassazione e a contributi l'importo corrisposto nella sua interezza e non quindi solo l'eccedenza rispetto alla soglia.

L'esclusione dal reddito opera anche se la liberalità è corrisposta ad un solo dipendente non essendo previsto l'obbligo di erogazione a favore di tutti i lavoratori o di categorie omogenee di lavoratori.

Cumulabilità con il buono carburante

Da ultimo, preme ricordare che alla nuova esenzione si affianca quanto già disposto dal Decreto Legge n. 21/2022 (il c.d. "Decreto Ucraina") il quale, solo per l'anno 2022, prevede la possibilità per i datori di lavoro di erogare, ai propri dipendenti, buoni benzina o titoli analoghi per l'acquisto di carburante, esenti da imposizione fiscale fino a euro 200,00 per lavoratore

Si potrà, quindi, riconoscere a ogni singolo lavoratore un valore complessivo di benefit di 3.200,00 euro di cui 200,00 euro per buoni benzina (Decreto Ucraina) e 3.000,00 euro (Decreto Aiuti-bis e quater) per l'insieme degli altri beni e servizi, compresi ulteriori buoni benzina e le somme erogate o rimborsate per il pagamento delle utenze.

NOVITÀ PER LE IMPRESE E SUPERBONUS

Il "Decreto Aiuti quater" prevede anche una proroga per la riduzione sulle accise, alcune modifiche al superbonus e la possibilità di pagamento rateale delle bollette delle imprese.

Sulla base dell'autorizzazione parlamentare già ricevuta, il decreto prevede uno stanziamento pari a circa 9,1 miliardi di euro, provenienti dall'extragetito fiscale, per finanziare interventi contro il caro energia.

Tra le principali novità la rimodulazione del Superbonus per le villette e la novità del "quoziente familiare".

Contributo straordinario imprese dicembre e rate per le bollette

Con uno stanziamento di 3,4 miliardi di euro, viene prorogato fino al 31 dicembre 2022 il contributo straordinario, sotto forma di credito d'imposta, a favore delle imprese e delle attività come bar, ristoranti ed esercizi commerciali per l'acquisto di energia elettrica e gas naturale, confermandone anche le ali-

quote in vigore:

- 40% per le imprese energivore e gasivore;
- 30% per imprese piccole che usano energia con potenza a partire dai 4,5 kW.

Contro il caro bollette, per fronteggiare l'incremento dei costi dell'energia, le imprese potranno inoltre richiedere ai fornitori la rateizzazione, per un massimo di 36 rate mensili, degli importi dovuti relativi alla componente energetica di elettricità e gas naturale per i consumi effettuati dal 1° ottobre 2022 al 31 marzo 2023 e fatturati entro il 30 settembre 2023.

Viene specificato che SACE S.p.a. è autorizzata a concedere una garanzia pari al 90% degli indennizzi generati dalle esposizioni relative ai crediti vantati dai fornitori di energia elettrica e gas naturale residenti in Italia.

La garanzia è rilasciata a condizione che l'impresa non abbia approvato la distribuzione di dividendi o il riacquisto di azioni negli anni per i quali si richiede la rateizzazione, sia per sé stessa che per quelle del medesimo gruppo.

Superbonus e quoziente familiare

Relativamente al Superbonus con il provvedimento approvato:

- si anticipa la riduzione al 90% per le spese sostenute nel 2023 per i condomini;
- si introduce la possibilità, anche per il 2023, di accedere al beneficio per i proprietari di singole abitazioni, a condizione che si tratti di prima casa e che i proprietari stessi non raggiungano una determinata soglia di reddito (15mila euro l'anno, innalzati in base al quoziente familiare);
- il superbbonus si applica invece al 110% fino al 31 marzo 2023 per le villette unifamiliari che abbiano completato il 30% dei lavori entro il 30 settembre 2022.

Secondo i calcoli del Ministro Giorgetti il superbbonus ha sfiorato i limiti previsti di circa 38 miliardi e pertanto per non pesare sulla prossima legge di bilancio, il Governo con la misura cerca di ridurre i costi dell'incentivo.

Il regime transitorio del superbbonus si concretizza in una clausola che mantiene il 110% anche il prossimo anno per chi alla data di entrata in vigore del decreto abbia già effettuato la comunicazione di inizio lavori (Cila) o presentato la documentazione necessaria negli interventi di demolizione e ricostruzione.

Il bonus continuerà a essere al 110%, fino al 2025 per gli interventi realizzati dalle Onlus sulle strutture sociosanitarie.

Per le villette resta la proroga al 31 marzo 2023 per il completamento dei lavori di chi, al 30 settembre, aveva raggiunto il 30% degli interventi.

Mentre per i nuovi interventi arriva l'incentivo al 90%, con un doppio vincolo, le riqualificazioni potranno riguardare solo le abitazioni unifamiliari utilizzate come prima casa da contribuenti che non superano una certa soglia di reddito.

Per calcolare la soglia, fissata a 15.000 euro, occorrerà sommare tutti i redditi della famiglia e dividerli poi per un coefficiente determinato dal numero di membri del nucleo familiare.

Secondo il decreto, il coniuge aggiunge un punto al denominatore, un terzo componente, come un figlio, aggiunge uno 0,5 mentre per i componenti successivi al terzo, come ad esempio un secondo figlio, si torna all'unità.

Proroga riduzione accise e IVA

In considerazione del perdurare degli effetti economici derivanti dall'eccezionale incremento dei prezzi dei prodotti energetici, a decorrere dal 19 novembre 2022 e fino al 31 dicembre 2022:

• le aliquote di accisa, di cui all'allegato I al Testo Unico delle

disposizioni legislative concernenti le imposte sulla produzione e sui consumi e relative sanzioni penali e amministrative, di cui al decreto legislativo 26 ottobre 1995, n. 504, dei sottoindicati prodotti sono rideterminate nelle seguenti misure:

- Benzina: 478,40 euro per mille litri;
- Oli da gas o gasolio usato come carburante: 367,40 euro per mille litri;
- GPL usato come carburante: 182,61 euro per mille chilogrammi;
- Gas naturale usato per autotrazione: zero euro per metro cubo;
- l'aliquota IVA applicata al gas naturale usato per autotrazione è stabilita nella misura del 5%.

In dipendenza della rideterminazione dell'aliquota di accisa sul gasolio usato come carburante, l'accisa sul gasolio commerciale usato come carburante, non si applica per il periodo dal 19 novembre 2022 e fino al 31 dicembre 2022. •

WISHING YOU
A *Magical*
CHRISTMAS!





Il valore residuo dei capi che si rovinano con l'uso o la manutenzione

The residual value of the garments damaged after the use or maintenance

Per valutare correttamente il valore residuo dei capi d'abbigliamento o degli articoli tessili d'arredamento, li abbiamo suddivisi per classi di articolo e per composizione, tenendo conto da un lato delle sollecitazioni cui essi sono sottoposti durante l'uso e la manutenzione (ad esempio divano, tenda, maglia, cappotto, impermeabile, vestito, ecc) e dall'altro delle proprietà delle singole fibre (lana, seta, poliestere, fibra metallica, ecc.), che presentano valori di residenza differenziati ai vari fattori di alterazione cui sono sottoposte durante l'utilizzo dei capi e articoli tessili.

Il tempo di vita dei capi si misura a partire dalla data di vendita del negozio al cliente e non dalla data di produzione della ditta costruttrice. Il prezzo di acquisto del capo, necessario per stimare il valore residuo, deve essere documentato dal negoziante o dal produttore del capo.

Per capi antichi documentati o di particolare valore (>€ 1.000,00) è necessario che il cliente indichi per iscritto, al momento della consegna in caso di eventuale danno con il lavaggio, il valore del capo; il documento deve essere sottoscritto dalla lavanderia in caso di accettazione della pulitura.

Per gli abiti da sposa, in particolare di seta, privi di etichetta di manutenzione e composizione (maggioranza dei casi), oltre alla dichiarazione per iscritto del valore del capo, la lavanderia non si assume alcuna responsabilità sul risultato del lavaggio, che sarà a rischio del cliente.

In order to properly assess the residual value of clothing or furnishing textile items, we have divided them by article classes and composition, taking into account on one hand the stress they are subjected during their use and maintenance (e.g. sofa, curtain, knit, coat, raincoat, dress, etc.) and on the other hand the individual fibres properties (wool, silk, polyester, metallic fibre, etc.), which have different residual values to the various alteration factors to which they are subjected during the use of textile items and garments.

The garments life time is measured from the date when the store sells the garment to the customer, and not from the date when the manufacturer is producing it.

The purchase price of the garment, necessary for estimating its residual value, must be documented by the retailer or by the manufacturer of the garment.

For documented antique garments or garments that have a special value (>€1,000), it is necessary that the customer indicates written the value of the garment at delivery, just in case of any damage that might occur during the washing; the document must be signed by the laundry if it is accepting the cleaning.

For the wedding gowns, moreover for those in silk, without a care and a composition label (in most of the cases), besides a written statement regarding the value of the garment, the laundry is not assuming any responsibility for the washing result, that will be made on the customer's own responsibility.

CLASSIFICAZIONE DEI CAPI PER ARTICOLO E COMPOSIZIONE GARMENTS CLASSIFICATION BY ITEM AND COMPOSITION

CAPI DI ABBIGLIAMENTO

Articoli

- vestiti – giacche - pantaloni, tessuti a navetta
- abiti da tessuti a maglia
- camicie
- vestaglie - pigiama
- maglieria
- cravatte
- giacconi - piumini - impermeabili
- borse
- abiti da sposa

Materiali

- cotone o miste con prevalenza cotone
- lana o miste con prevalenza lana
- seta o miste con prevalenza seta
- lino o miste con prevalenza lino
- poliestere o miste con prevalenza poliestere
- nylon o miste con prevalenza nylon
- acetato o miste con prevalenza nylon
- tessuti resinati o accoppiati
- pelle
- miste con fibre metalliche
- stampe a pigmento
- stampe floccate
- acrilico o miste con prevalenza acrilico

ARTICOLI DA ARREDAMENTO

Articoli

- copridivani - copricuscini
- tende
- tappeto

Materiali

- cotone o prevalenza cotone
- lino o prevalenza lino
- sintetici (nylon-poliestere) o prevalenza
- seta o prevalenza seta
- Alcantara
- finto Alcantara
- pelle

BIANCHERIA PER LA CASA

Articoli

- lenzuola
- copriletto
- trapunta
- tovaglie

Materiali

- cotone o prevalenza cotone
- lino o prevalenza lino
- sintetici (nylon-poliestere) o prevalenza
- seta o prevalenza seta
- stampati a pigmento
- stampati con coloranti

CLOTHING ITEMS

Articles

- dresses - jackets - trousers, weft fabrics
- clothing from knitted fabrics
- shirts
- robes - pyjamas
- knitwear
- ties
- jackets - down jackets - raincoats
- handbags
- wedding dresses

Materials

- cotton or blends mainly in cotton
- wool or blends mainly in wool
- silk or blends mainly in silk
- linen or blends mainly in linen
- polyester or mixed, mainly in polyester
- nylon or blends, mainly in nylon
- acetate or blends, mainly in nylon
- resin-coated or laminated fabrics
- leather
- blends with metallic fibers
- pigment prints
- flocked prints
- acrylic or mixed, mainly acrylic

FURNISHING ITEMS

Articles

- sofa covers – pillow cases
- curtains
- carpet

Materials

- cotton or mainly cotton
- linen or mainly linen
- synthetics (nylon-polyester) or prevalence
- silk or mainly silk
- Alcantara
- fake Alcantara
- leather

HOUSEHOLD LINEN

Articles


- bed sheets
- bedcover
- quilt
- tablecloths

Materials

- cotton or mainly cotton
- linen or mainly linen
- synthetics (nylon-polyester) or prevalence
- silk or mainly silk
- printed with pigment
- printed with dyes



VESTITO-GIACCA-PANTALONE TESSUTO ORTOGONALE O A NAVETTA
DRESS-JACKET-TROUSERS IN ORTHOGONAL OR WEFT FABRIC

	Valore originale Original value	Valore residuo % dopo anni Residual value % after some years				
		1	2	3	4	5
Lana pettinata Worsted wool	100	80	60	40	20	0
Lana cardata Carded wool	100	60	40	20	0	
Cashmere	100	50	30	20	0	
Cotone pesante (peso g/m ² >180) Heavy cotton (weight g/m ² >180)	100	80	60	40	20	0
Cotone leggero (peso g/m ² <180) Light cotton (weight g/m ² >180)	100	60	40	20	0	
Viscosa pesante (peso g/m ² >150) Heavy viscose (weight g/m ² >150)	100	80	60	40	20	0
Viscosa leggera (peso g/m ² <150) Light viscose (weight g/m ² <150)	100	60	40	20	0	
Seta Silk	100	60	30	20	0	
Lino Linen	100	60	30	20	0	
Poliestere Polyester	100	80	60	40	20	0
Poliammide (Nylon) Polyamide (Nylon)	100	80	60	40	20	0
Acetato Acetate	100	40	20	0		
Articoli resinati Resin-coated items	100	60	30	20	0	
Fibre metalliche Metallic fibres	100	50	30	20	0	
Stampati a pigmento e floccati Pigment printed and flocked	100	40	20	0		





CAMICIE SHIRTS


	Valore originale Original value	Valore residuo % dopo anni Residual value % after some years				
		1	2	3	4	5
Cotone Cotton	100	50	20	10	0	
Viscosa Viscose	100	40	20	0		
Seta Silk	100	50	20	10	0	
Lino Linen	100	40	20	0		
Poliestere Polyester	100	60	30	20	0	
Poliammide (Nylon) Polyamide (Nylon)	100	60	30	20	0	
Acetato Acetate	100	40	20	0		
Acrilico Acrylic	100	60	30	20	0	
Stampati a pigmento e floccati Pigment printed and flocked	100	30	20	0		

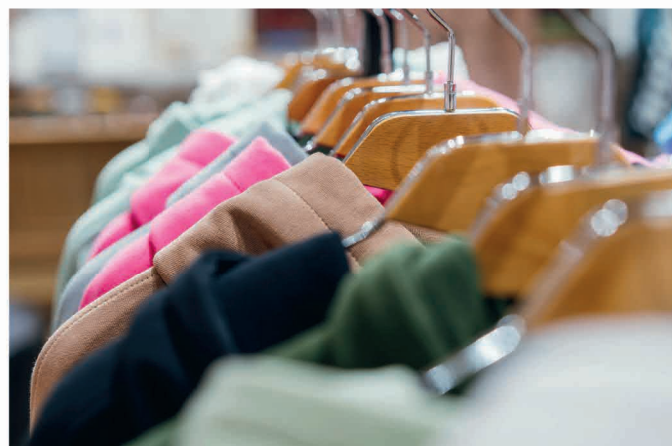
VESTAGLIE-PIGIAMI ROBES-PYJAMAS

	Valore originale Original value	Valore residuo % dopo anni Residual value % after some years				
		1	2	3	4	5
Cotone Cotton	100	80	60	40	20	
Viscosa Viscose	100	60	40	20	0	
Seta Silk	100	60	40	20	0	
Poliestere Polyester	100	80	60	40	20	
Poliammide (Nylon) Polyamide (Nylon)	100	80	60	40	20	
Acetato Acetate	100	60	40	20	0	
Acrilico Acrylic	100	80	60	40	20	
Stampati a pigmento e floccati Pigment printed and flocked	100	40	30	10	0	




VESTITO-GIACCA-PANTALONE DA TESSUTO A MAGLIA
DRESS-JACKET-TROUSERS ON KNITTED FABRIC

	Valore originale Original value	Valore residuo % dopo anni Residual value % after some years				
		1	2	3	4	5
Lana pettinata Worsted wool	100	80	60	40	20	0
Lana cardata Carded wool	100	60	40	20	0	
Cashmere	100	40	20	0		
Cotone pesante (peso g/m ² >180) Heavy cotton (weight g/m ² >180)	100	60	40	20	0	
Cotone leggero (peso g/m ² <180) Light cotton (weight g/m ² >180)	100	40	20	0		
Viscosa pesante (peso g/m ² >150) Heavy viscose (weight g/m ² >150)	100	50	30	10	0	
Viscosa leggera (peso g/m ² <150) Light viscose (weight g/m ² <150)	100	40	20	0		
Seta Silk	100	50	30	10	0	
Lino Linen	100	40	20	0		
Poliestere Polyester	100	70	50	30	10	0
Poliammide (Nylon) Polyamide (Nylon)	100	70	50	30	10	0
Acetato Acetate	100	40	20	0		
Acrilico Acrylic	100	70	50	30	10	0
Stampati a pigmento e floccati Pigment printed and flocked	100	30	20	0		





**MAGLIERIA
KNITWEAR**

	Valore originale Original value	Valore residuo % dopo anni Residual value % after some years				
		1	2	3	4	5
Lana pettinata Worsted wool						
Filato singolo Single yarn	100	50	30	0	0	
Filato ritorto Twisted yarn	100	60	30	20	0	
Lana cardata Carded wool						
Filato singolo Single yarn	100	40	20	0		
Filato ritorto Twisted yarn	100	50	30	0		
Cashmere						
Filato singolo Single yarn	100	40	20	0		
Filato ritorto Twisted yarn	100	50	30	0		
Cotone pesante (peso g/m ² >180) Heavy cotton (weight g/m ² >180)	100	60	30	20	0	
Cotone leggero (peso g/m ² <180) Light cotton (weight g/m ² >180)	100	50	30	0		
Viscosa pesante (peso g/m ² >150) Heavy viscose (weight g/m ² >150)	100	50	30	0		
Viscosa leggera (peso g/m ² <150) Light viscose (weight g/m ² <150)	100					
Seta Silk	100	50	30	0		
Lino Linen	100	50	30	0		
Poliestere Polyester	100	60	40	20	0	
Poliammide (Nylon) Polyamide (Nylon)	100	60	40	20	0	
Acetato Acetate	100	40	20	0		
Acrilico Acrylic	100	60	40	20	0	
Stampati a pigmento e floccati Pigment printed and flocked	100	30	20	0		



GIACCONI-PIUMINI-IMPERMEABILI COATS - DOWN JACKETS - RAINCOATS

	Valore originale Original value	Valore residuo % dopo anni Residual value % after some years				
		1	2	3	4	5
Cotone Cotton	100	80	60	40	20	0
Seta Silk	100	60	30	20	0	
Poliestere Polyester	100	80	60	40	20	0
Poliammide (Nylon) Polyamide (Nylon)	100	80	60	40	20	0
Acetato Acetate	100	40	20	0		
Resinati Resin-coated	100	80	60	40	20	0
Spalmati Coated	100	80	60	40	20	0
Fibre metalliche Metallic fibres	100	60	30	20	0	
Stampati a pigmento e floccati Pigment printed and flocked	100	50	30	20	0	
Pelle Leather	100	60	40	30	20	0

CRAVATTE TIES

	Valore originale Original value	Valore residuo % dopo anni Residual value % after some years				
		1	2	3	4	5
Viscosa Viscose	100	50	30	0		
Seta Silk	100	50	30	0		
Poliestere Polyester	100	60	40	10	0	
Poliammide (Nylon) Polyamide (Nylon)	100	60	40	10	0	



TENDE DA INTERNI INDOOR CURTAINS


	Valore originale Original value	Valore residuo % dopo anni Residual value % after some years				
		2	4	6	8	10
Cotone Cotton	100	80	40	20	0	
Seta Silk	100	60	30	10	0	
Lino Linen	100	80	40	20	0	
Poliestere Polyester	100	80	60	40	20	0
Poliammide (Nylon) Polyamide (Nylon)	100	80	60	40	20	0

COPRIDIVANO O COPRICUSCINO SOFA COVER OR PILLOW SHAM

	Valore originale Original value	Valore residuo % dopo anni Residual value % after some years				
		2	4	6	8	10
Cotone Cotton	100	80	40	20	0	
Seta Silk	100	60	30	10	0	
Lino Linen	100	80	40	20	0	
Poliestere Polyester	100	80	60	40	20	0
Poliammide (Nylon) Polyamide (Nylon)	100	80	60	40	20	0
Alcantara	100	60	40	30	20	0
Finto Alcantara Fake Alcantara	100	50	30	10	0	
Ciniglia Chenille	100	50	20	0		
Pelle Leather	100	60	40	30	20	0



TAPPETO CARPET

	Valore originale Original value	Valore residuo % dopo anni Residual value % after some years				
		2	4	6	8	10
Cotone Cotton	100	80	50	20	10	0
Seta Silk	100	60	30	10	0	
Lana Wool	100	70	40	20	0	
Poliestere Polyester	100	80	60	40	20	0
Poliammide (Nylon) Polyamide (Nylon)	100	80	60	40	20	0
Polipropilene Polypropylene	100	80	60	40	20	0

LENZUOLO BED SHEET


	Valore originale Original value	Valore residuo % dopo anni Residual value % after some years				
		2	4	6	8	
Cotone Cotton	100	60	30	20	0	
Seta Silk	100	60	30	0		
Lino Linen	100	60	30	20	0	
Poliestere Polyester	100	60	30	20	0	
Poliammide (Nylon) Polyamide (Nylon)	100	60	30	20	0	



COPRILETTO BED COVER


	Valore originale Original value	Valore residuo % dopo anni Residual value % after some years				
		2	4	6	8	10
Cotone Cotton	100	80	60	40	20	0
Seta Silk	100	60	40	20	0	
Lino Linen	100	80	60	40	20	0
Poliestere Polyester	100	80	60	40	20	0
Poliammide (Nylon) Polyamide (Nylon)	100	80	60	40	20	0
Stampati a pigmento Pigment printed	100	50	30	0		

TRAPUNTA QUILT

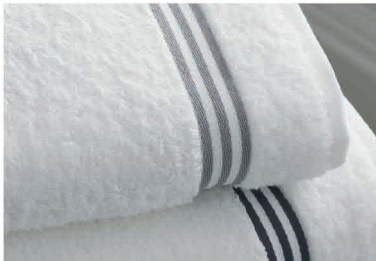
	Valore originale Original value	Valore residuo % dopo anni Residual value % after some years				
		2	4	6	8	10
Cotone Cotton	100	60	40	20	0	
Seta Silk	100	50	30	0		
Viscosa (fiocco) Viscose (flock)	100	50	30	0		
Poliestere Polyester	100	80	60	40	20	0
Poliammide (Nylon) Polyamide (Nylon)	100	80	60	40	20	0
Stampati a pigmento Pigment printed	100	50	30	0		



TOVAGLIA TABLECLOTH

	Valore originale Original value	Valore residuo % dopo anni Residual value % after some years				
		2	4	6	8	
Cotone Cotton	100	60	30	0		
Seta Silk	100	50	20	0		
Lino Linen	100	60	30	0		
Poliestere Polyester	100	60	30	20	0	
Poliammide (Nylon) Polyamide (Nylon)	100	60	30	20	0	
Fibra metallica Metallic fibre	100	50	20	0		
Stampati a pigmento Pigment printed	100	50	20	0		

ASCIUGAMANI TOWELS

	Valore originale Original value	Valore residuo % dopo anni Residual value % after some years				
		2	4	6		
Cotone Cotton	100	60	30	0		
Lino Linen	100	60	30	0		





ABITO DA SPOSA WEDDING DRESS

	Valore originale Original value	Valore residuo % dopo anni Residual value % after some years				
		1	2	3	4	5
Viscosa Viscose	100	40	20	0		
Seta Silk	100	50	20	10	0	
Poliestere Polyester	100	60	30	20	0	
Poliammide (Nylon) Polyamide (Nylon)	100	60	30	20	0	
Acetato Acetate	100	40	20	0		
Ricamato con stras paillettes Embroidered with sequined straps	100	30	20	0		

BORSA HANDBAG

	Valore originale Original value	Valore residuo % dopo anni Residual value % after some years				
		2	4	6	8	10
Cotone Cotton	100	60	30	0		
Poliestere Polyester	100	60	40	20	0	
Pelle Leather	100	80	60	40	20	0
Similpelle Fake leather	100	60	30	0		



Top Clean,
dove lavanderia
fa rima con
simpatia

Top Clean,
where laundry
rhymes with
sympathy



Luca Giuliano
tra il fratello Ivan
e la mamma Bruna
Luca Giuliano
standing between
his brother Ivan
and his mother Bruna

E con tanti altri buoni sentimenti come umanità, intraprendenza, creatività. Così insegna la storia di questa struttura industriale di Cherasco, nel Cuneense, nata dall'ostinazione con cui i due giovanissimi fratelli Giuliano abbracciarono un mestiere di famiglia dopo avere visto le maglie della Juve affidate alla lavanderia artigiana di mamma Bruna. Oggi Top Clean serve circa 400 alberghi, giovandosi di una quarantina di dipendenti

And with many other good feelings such as humanity, resourcefulness, creativity. This is how the history of this industrial laundry structure located in Cherasco, in the region of Cuneo, born from the stubbornness of the two young Giuliano brothers for embracing a family business after seeing the T-shirts of the Juve football team entrusted for cleaning to mama Bruna's small laundry shop. Today Top Clean serves about 400 hotels, with around forty employees



Ma esisterà un motivo per cui “lavanderia” fa rima con “simpatia”, no? Perché magari proprio in quella lavanderia si lavano le maglie della Juve, e non solo i tailleur della signora Clara, e perché, sempre lì dentro, ci si inventa pure la produzione di mascherine assieme a dei soci di Salerno...

La risposta arriva puntuale dalla lavanderia industriale Top Clean di Cherasco, provincia di Cuneo. Impresa nata una dozzina di anni fa apparentemente dal nulla, visto che è il semplice frutto di un sogno giovanile, eppure diventata punto di riferimento per circa 400 clienti del settore alberghiero sparsi fra Piemonte e Liguria. D'altra parte, quando sei alla Top Clean, basta imbattersi nei due titolari, che sono i fratelli sognatori Luca e Ivan Giuliano, 32 anni il primo e 27 il secondo, e si è immediatamente catapultati dentro una narrazione piena zeppa di quella “cosa” strana che chiamiamo umanità, intesa non come genere umano, ma come modalità in cui uomini e donne danno il meglio di sé stessi in fatto di generosità, gentilezza e, per l'appunto, simpatia.

Né va tralasciato il pizzico d'avventura che non guasta mai quando da giovani si comincia a guardare verso il proprio futuro. “Beh, sai, quando sei un ragazzo che scopre le maglie della Juventus

But there must be a reason why “laundry” rhymes with “sympathy”, right? Perhaps because there are being washed the T-shirts of Juve, and not only Mrs Clara's suits, and also because there are producing masks together with the partners from Salerno...

A business created a dozen years ago apparently from nothing, as the result of a youthful dream, and yet becoming a point of reference for about 400 customers in the hospitality sector scattered between Piedmont and Liguria.

On the other hand, if you arrive at Top Clean, you must meet the two owners, the two dreamer brothers Luca 32 years old and Ivan Giuliano 27, and you are immediately immersed into a story full of that strange “thing” called humanity, perceived not as mankind, but as the way how men and women give their best in terms of generosity, kindness and sympathy.

It shouldn't be neglected either the dash of adventure, which is never a bad thing while you start looking towards your future when you are young. “Well, you know, when you're just a boy that is discovering the Juventus T-shirts inside the washing machines in the mum's laundry shop, your vision about the family business



dentro le lavatrici del negozio di mamma, la tua visione del lavoro di famiglia cambia all'improvviso" racconta Luca Giuliano, rievocando le estati della sua adolescenza nella lavanderia artigianale gestita da mamma Bruna, a Peveragno. È quest'ultimo un paesino che si trova a pochi chilometri da Chiusa di Pesio, accogliente località pedemontana a lungo scelta dalla Juventus come sede di ritiro per prima squadra e formazioni giovanili.

"È come avere la prova che in quel cestello può girare il mondo intero" ricorda l'imprenditore che, forte di quell'impressione, una volta compiuti i 18 anni, decide di seguire a modo suo le orme materne. "Succede che accompagno mia madre in banca per depositare le firme necessarie all'acquisto di un immobile – rivela Luca Giuliano – e nell'occasione mi accorgo come non sia così complicato ottenere credito. Così torno subito dentro e chiedo il finanziamento di una lavanderia industriale da realizzare partendo da zero". La domanda non casca propriamente nel nulla, se è vero che da quel giorno Luca Giuliano inizia a intrattenere rapporti costanti con l'istituto di credito, al quale a un certo punto presenta anche un primo business-plan. "Si trattava di un foglio di stampante diviso a metà fra spese e ricavi – chiarisce il contitolare di Top Clean – ma servì comunque a muovere le acque, diciamo che ha avuto un suo ruolo nell'ottenimento del mutuo".

Quest'ultimo arriva nel 2011, dopo due anni di trattative con la banca, alla fine "conquistata" da una tale esuberanza di idee, e consente a Luca Giuliano di trasformare il suo sogno in realtà. Passaggio che però risulterebbe impossibile se il nostro non potesse giovare del sostegno indispensabile di suo fratello Ivan, "che all'epoca va ancora a scuola – spiega il maggiore dei Giuliano – ma è già pronto a dividersi fra azienda ed esami di maturità, con una dedizione alla causa assolutamente fantastica".

Nasce così a Cherasco, sempre nel Cuneense, la Top Clean, lavanderia industriale che inizialmente si dedica soprattutto a commissioni per conto terzi, tipo tappeti e piumoni che le vengono affidati da varie puliture artigiane, arrivando nel giro di qualche anno a fatturare quasi un milione di euro, il cui 85% deriva dai servizi forniti a centinaia di lavanderie del territorio, mentre i restanti 100mila euro provengono dal settore accoglienza, anche se limitato a tre soli clienti: un hotel, un ristorante e un catering.

work suddenly changes," says Luca Giuliano, remembering the summers when he was still a teenager in the small laundry shop run by mum Bruna, in Peveragno. It is a small village located just a few kilometres away from Chiusa di Pesio, a Piedmontese cosy welcoming town chosen by the Juventus football club as a training camp for its main football team and for the youth teams.

"It's like having the proof that the whole world can spin inside that drum," remembers the businessman who, motivated by that impression, once he became 18, decided to follow his mother's footsteps but in his own way. "It happened to join my mother to the bank for depositing the necessary signatures for the purchase of a property," reveals Luca Giuliano, "when I realised that it is not so complicated to obtain a credit. So, I went back in and asked for a financing for opening an industrial laundry business from scratch". This question didn't remain at the stage of request, as from that day on, Luca Giuliano started to keep constant relations with the credit institute, where he also presented a first business plan, at a certain point. "It was a printer's sheet divided in half between expenses and revenues," explains the co-owner of Top Clean, "but it served nevertheless to break the ice, let's say it played an important role in obtaining the loan".

The loan arrived in 2011, after two years of negotiations with the bank, finally "conquered" by such an outburst of ideas, that allowed Luca Giuliano to turn his dream into reality. An impossible step without the indispensable support of his brother Ivan, "still at school at the time", explains the eldest Giuliano, "but that was already prepared to divide his time between the company and his high school exams, with an absolutely fantastic dedication to the cause". This is how Top Clean is born, an industrial laundry located in Cherasco, always in the Cuneo region, at the beginning concentrating its activity mainly to commissions on behalf of third parties, such as carpets and duvets contracted by various artisan cleaners. Within a few years, it achieved a turnover of almost one million euros, 85% derived from services provided to hundreds of laundries in the area, while the remaining 100 thousand euros from the hospitality sector, although limited to just three customers: a hotel, a restaurant and a catering company.

"At this point we make a little bit of calculations to understand that,



“A quel punto facciamo un po’ di conti per capire che, se investiamo in nuove linee di produzione, forse è il caso di puntare totalmente sull’alberghiero” racconta Luca Giuliano, riavvolgendo il film di una storia che, scandita con i ritmi della Vita, non manca di pagine drammatiche. “Per noi è ovviamente impossibile dimenticare la morte di nostro padre, Bartolo Giuliano, che ci ha sostenuto sin dalla nascita di Top Clean – continua l’imprenditore. – La sua scomparsa arriva giusto alla vigilia di EXPOdetergo International 2018, molto attesa per la scelta e l’acquisto delle nuove mac-

if we invest in new production lines, perhaps it is the case to bet totally on the hotel business,” says Luca Giuliano, rewinding the film of a story that, marked by the rhythms of Life, is not lacking in dramatic pages. “It is of course impossible for us to forget the passing away of our father, Bartolo Giuliano, who supported us since the foundation of Top Clean,” continues the entrepreneur. His passing away came just before the much-awaited EXPOdetergo International 2018, when we had to choose and purchase the new machines. In the end we went anyway, perhaps because

PORTE AUTOMATICHE DI DEPOSITO E RICONSEGNA.

Le porte automatiche che consentono di depositare i capi da lavare e di ritirarli lavati e stirati. **H24.**

2020
GESTIONALI



chine. Alla fine ci andiamo lo stesso, forse perché papà ci aveva tanto raccomandato di farlo, e la nostra vita svolta di nuovo”.

Non è semplice, non è una passeggiata, anzi, sono di nuovo montagne russe, ma è proprio questa la modalità congeniale ai fratelli Giuliano, i quali, come si sarà capito, lavorano per “crescere”, e non semplicemente per fare utili. “Ci mettiamo a fare il porta a porta, dividendoci fra Piemonte e Liguria – rivela Luca Giuliano – e, un pezzo alla volta, consumando letteralmente due automobili nel giro di pochi anni, costruiamo un portfolio di quattrocento clienti. Sono quelli che oggi serviamo con un sistema di lavaggio dotato di quattro linee per lo stiro, tre piega-spugne e nove mezzi adibiti a ritiro e consegna”.

Dad had insisted and recommended us so much to do it, and our lives have turned back again”.

It's not easy at all, in fact it's a rollercoaster, but this is precisely the congenial way for the Giuliano brothers, who, as you may have guessed, work to “grow”, and not just to make profit. “We are working door-to-door, dividing our time between Piedmont and Liguria,” reveals Luca Giuliano, “and, slowly slowly, literally consuming two cars in few years, we have created a portfolio of four hundred customers. These are customers that we are serving today with a washing system equipped with four ironing lines, three folding machines and nine pick-up and delivery vehicles”.



I numeri sono quelli che danno ragione di un'attività passata dal trattare gli otto quintali a settimana degli inizi alle attuali quindici tonnellate al giorno, dando lavoro a circa quaranta dipendenti. Con una capacità di adattamento a prova di qualsiasi variante, covid compreso, visto che, durante il lockdown del 2020, il calo delle commesse alberghiere viene prontamente compensato dalla produzione di mascherine realizzata in sinergia con una lavanderia di Salerno, la Nuova Del Rovo di cui è titolare l'amico Mariano Senatore. “Mariano ci ha messo la tecnologia e noi... la forza di mio fratello Ivan – spiega Luca Giuliano – capace di farsi duemila chilometri di autostrada, con una pizza in mezzo, per andare a prendere in tempo utile i nuovi ordinativi”. Ma è quanto serve per fatturare un milione di euro durante due mesi di macchine ferme. “Al giorno d'oggi è importante essere mobili, ma anche un pochino camaleontici – conferma il contitolare di Top Clean – e lo sostengo dopo avere imparato a rapportarmi con clienti piemontesi e liguri, che sono un po' come il giorno e la notte, gli uni e gli altri attenti alla qualità e ai volumi produttivi, ma con mentalità totalmente diverse”. Come dire che, dentro le centrifughe del negozio di mamma Bruna, assieme alle maglie della Juve girava il sale di una (terribilmente simpatica) saggezza di famiglia. •

The numbers are the perfect prove for a business that started from processing eight quintals per week and arrived to the current fifteen tons per day, employing around forty people. With the ability to adapt to any situation, covid included. As during the 2020 lockdown, the shortage of orders from the hospitality sector was promptly compensated for by the production of masks made in collaboration with a laundry from Salerno, named the Nuova Del Rovo owned by his friend Mariano Senatore.

“Mariano has brought the technology and us... the driving force of my brother Ivan,” explains Luca Giuliano, “who was capable of travelling two thousand kilometres on the highway, only with a pizza, to pick up new orders on time”. But that's all that it takes to make a million euro during two months when the machines were standing still.

“Nowadays it is important to be flexible, but also a little bit chameleonic,” explains the co-owner of Top Clean, “and I sustain this after dealing with customers from Piedmont and Liguria, who are a little bit like day and night, both focused on quality and production volumes, but with completely different mentalities”.

Like saying that, inside the washer extractors from Mama Bruna's shop, along with the Juve T-shirts was spinning the family's wisdom seed (terribly nice). •



Prontotop, l'imbottitura universale di A13

A13, azienda produttrice di accessori con sede a Pontirolo Nuovo (Bergamo), è nota per intere e importanti linee di prodotti. Fra queste, le nuove imbottiture complete “Prontotop America Gold” e “Antilucido” permettono di ottenere risultati di stiro ottimali con tempi di vaporizzazione e aspirazione brevissimi e mai rilevati prima. Questo comporta risparmi energetici, costi ridotti e alta produttività. “Un esempio molto calzante di cosa significa per noi competitività – spiega il titolare di A13, Giuseppe Conti – è dato proprio dalla linea del Prontotop. Si tratta di un’imbottitura completa per macchine industriali, un prodotto che, grazie a tutte le sue varianti, si adatta a ogni tipo di stiro. Infatti basta sfogliare il catalogo A13 e trovare tante notizie e misure a proposito di Prontotop denominati: Italia, Drypad, Professional etc., ognuno con un suo disegno e una sua precisa nicchia di mercato. •

Prontotop, A13 universal padding

A13, ironing accessories manufacturer with its headquarters in Pontirolo Nuovo (Bergamo) has been well known for its important product lines. Among these, the new and complete padding types “Prontotop America Gold” and “Antilucido” allow to obtain best ironing results taking a very short vacuuming and steaming time ever registered before. This translates to energy saving, costs reduction and high productivity. “One of the best examples of what competitiveness means to us – Giuseppe Conti, the owner of A13 explains – is the Prontotop line. It provides a complete padding range for industrial machines and thanks to its variants, it adapts to any type of ironing. All the details on Prontotop sizes and types called: Italia, Drypad, Professional, etc. together with other relevant information can be found in A13 catalogue where each padding type is described, designed for its precise market niche. •

**LI FACCIAMO IN ITALIA
WE DO THEM IN ITALY**



MIGLIAIA DI ACCESSORI E RICAMBI THOUSANDS OF ACCESSORIES AND SPARE PARTS

A13 Srl

a13milano.com
BERGAMO | BOLOGNA | PADOVA

A13 catalogue:





Domenica 23 ottobre si sono svolte le elezioni per il rinnovo del Consiglio Direttivo di Assosecco.

Sono risultati eletti:

Franco PIROCCHI

Presidente

Pasqualino BERRETTINO

Vice-Presidente

Laura BRAVI

Consigliera

Renzo CARASSALE

Consigliere

Carmen CASERTA

Consigliera

Federica CONCA

Consigliera

Stefano PIEROTTI

Consigliere

Riccardo RIPAMONTI

Consigliere

Nel corso della prima riunione convocata, il Presidente **ha cooptato Gabriella PLATÈ in qualità di vice Presidente e Maria NICOLACI in qualità di Consigliera.**

Le rinnovate cariche sociali elette e la visione del neo Presidente aprono nuovi orizzonti alle iniziative da intraprendere, anche al fianco delle Confederazioni artigiane, per affrontare i temi più urgenti, partendo dal rinnovo del CCNL in scadenza a dicembre, fino ad arrivare

ai costi energetici e delle materie prime individuando delle soluzioni da condividere con gli associati.

Proprio in tema di contratto di lavoro è di importanza strategica portare al tavolo delle trattative la richiesta di inserimento del concetto di stagionalità per il settore delle pulitintolavanderie, in tal senso si è aperto un confronto con Carla Lunardon, Presidente Nazionale del nostro comparto per Confartigianato, proprio per unire ed aggiungere forza al potere contrattuale nel prossimo confronto con le parti sociali.

Il Ccnl delle tintolavanderie, infatti, non contempla la stagionalità, cioè la facoltà di assumere personale senza dover osservare le regole stabilite per i contratti a tempo determinato, in primis il limite dei 24 mesi, ma anche la possibilità di ricompensare nella retribuzione erogata mensilmente i ratei di mensilità aggiuntiva ferie e permessi.

Eppure il nostro lavoro è, da sempre, strettamente legato alla stagionalità, che, d'altra parte, segue il cosiddetto "cambio di armadio" che ciascuna famiglia compie in primavera ed in autunno.

È chiaro, quindi che, tra il mese di aprile e quello di giugno e tra il mese di novembre e quello di dicembre, le tintolavanderie sono sottoposte a carichi

di lavoro decisamente superiori rispetto a quelli che normalmente gravano nei mesi restanti. Di conseguenza, in questi periodi, è indispensabile poter accedere ad assunzioni limitate solo ai mesi di punta, senza vincoli, né limitazioni, così come avviene nei pubblici esercizi soggetti, appunto, al requisito di stagionalità.

Un altro tema di grandissima attualità ed urgenza è il problema del cosiddetto "caro bollette": su questo argomento il Consiglio Direttivo, a partire da venerdì 25 novembre, ha avviato un tavolo di confronto con una serie di esperti del comparto energetico, per capire quali possano essere le soluzioni da adottare per il nostro settore e proporle in una sintesi al prossimo incontro pubblico che si terrà, verosimilmente, tra la fine di febbraio e gli inizi di marzo 2023.

In quell'occasione il Consiglio Direttivo presenterà i primi dati della rilevazione sul numero delle tintolavanderie presenti sul territorio nazionale, per meglio comprendere lo stato del settore e capire come muoversi nei nuovi scenari venutisi a creare con il post-pandemia e con la gravissima crisi energetica ed economica che si profila all'orizzonte. •

Lettere ad Assosecco

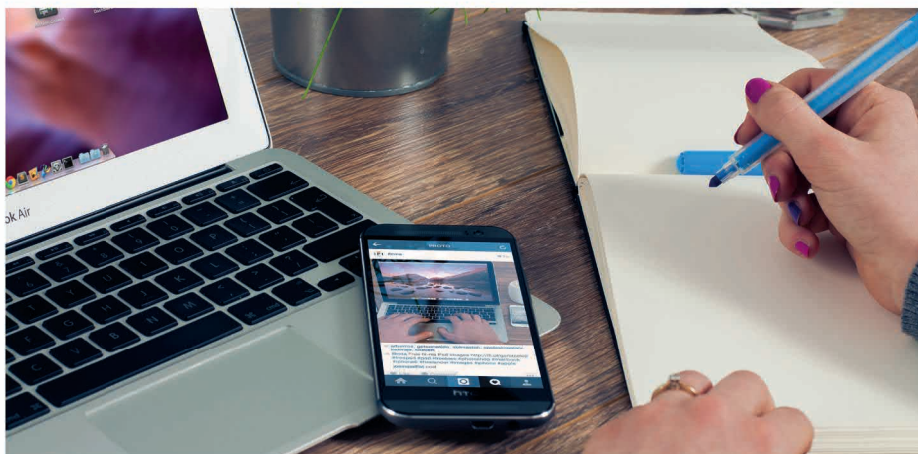
Pubblichiamo due lettere di un iscritto e un simpatizzante all'Associazione con le relative risposte



“Buongiorno, mi chiamo Letizia e sono un'associata friulana di Monfalcone, città attiva soprattutto grazie alla presenza del porto.

Ho una piccola attività ben avviata e mi aiuta una dipendente.

Cerco di tenermi aggiornata e l'Associazione è molto utile perché mi segnala le informazioni importanti per il mio lavoro, le opportunità e le convenzioni che possono essere utilizzate sia per l'attività che per il tempo libero (ora viaggio con Italo e grazie ad Assosecco a Unione Confcommercio risparmio cifre significative). Volendomi tenere informata costantemente, visito EXPOdetergo International ogni 4 anni ed anche ad ottobre scorso ho partecipato alla manifestazione venendo in contatto con le



novità tecnologiche del settore. Non solo, ho incontrato molti colleghi e ci siamo scambiati le esperienze e le impressioni suscitate dai contatti con le aziende fornitrici. Naturalmente sono stata allo stand di Assosecco per “fare quattro chiacchiere” e

per salutare i Consiglieri che erano presenti. Ebbene, avevo poche ore a disposizione per la visita dei padiglioni, ma non potevo mancare all'appuntamento con il rinnovo delle cariche sociali e mi sono fermata il tempo necessario per votare il Presidente ed il Consiglio Direttivo.



UNION presenta **ECO CONCEPT**, un sistema di pulitura innovativo a basso consumo per solventi di ultima generazione. Capacità di carico **fino a 15 kg** (modello HXL8015E) con un consumo **inferiore a 7,9 kWh** ed un consumo di acqua di raffreddamento minimo, con un'elevata qualità del solvente.



UNION S.p.A.
Via Labriola 4/d · 40010
Sala Bolognese · Bologna - Italy
+39 051 68 14 996
union@uniondcm.com
www.uniondcm.com





Sono lieta dei risultati elettorali: conosco Franco Pirocchi e so essere persona “per bene” che farà tutto quanto è in suo potere per rappresentare i suoi associati e contribuire all’evoluzione associativa, come i tempi impongono.

Non bastano più i proclami e le promesse che restano in un cassetto: servono azioni concrete che ci aiutino ad ottenere l’attenzione che il settore merita. Siamo imprenditori ed è tempo di abbandonare la nomea di semplici “lavandai” che ci portiamo dietro da troppi anni e che non rappresenta più il nostro modo di agire e di lavorare.

Tengo molto a questo concetto, perché non mi piace l’idea di essere relegata al margine dell’economia del nostro Paese: forniamo un servizio e dobbiamo essere valutati per questo!

Il nuovo Presidente ha tutti i requisiti per poter dialogare con le Istituzioni e chiarire tutti gli aspetti del nostro lavoro, ma soprattutto potrà essere un testimone attendibile e preparato per presentare sotto una luce nuova il nostro settore all’opinione pubblica.

Detto questo, volevo ringraziare Gabriella Platè che per tanti anni è stata Presidente di Assosecco: l’ho incontrata molte volte durante i corsi organizzati prima della pandemia e ne ho ricevuto un’ottima impressione, sempre disponibile ed aperta al dialogo.

La ricordo nei passaggi televisivi, quando cercava di far comprendere le caratteristiche della professione, nel tentativo di rendere i rapporti tra clienti e pulitintori meno conflittuali e più collaborativi. La ringrazio per i suoi sforzi e per aver creduto nelle potenzialità del settore, quale testimone autorevole nei confronti delle autorità e dei

collegi che ha sempre supportato con consigli ed iniziative concrete. Buon lavoro al nuovo direttivo: sono certa riuscirete a supportare efficacemente le nostre istanze e ad aggiornarci su tutti i nuovi sistemi del “fare impresa”.

Gentile Letizia, La ringraziamo per la lettera molto costruttiva e soprattutto per credere nell’impegno di rappresentanza: il nostro impegno sarà ancora più orientato al raggiungimento di obiettivi tangibili e di sostegno al mondo imprenditoriale.

“Sono Michele di Reggio Emilia e ho contattato Assosecco per avere informazioni per aderire e relativi costi: sto ora esaminando la proposta per l’iscrizione nel 2023 e le informazioni che ho ricevuto. Seppur non ancora associato, volevo porre all’attenzione di Assosecco un fenomeno che ritengo molto interessante: il sempre più gradito vintage di capi di abbigliamento.

Da qualche anno assistiamo al diffondersi di mercatini e negozi che vendono vestiti e calzature “di seconda mano” e si tratta

nella maggior parte dei casi di capi di abbigliamento di un certo pregio.

Ebbene per noi questo commercio è significativo, perché prima di metterli in vendita o subito dopo l’acquisto (in molti casi in tutte e due le situazioni) i capi devono essere lavati e sanificati.

Cappotti, giacche, vestiti, pantaloni hanno tessuti di qualità e sono confezionati con una cura che oggi è difficile da trovare, quindi gli acquirenti non si sognano nemmeno di lavarli in lavatrice, ma si rivolgono alle tintorie per un trattamento professionale.

Diciamo che questi vestiti “di una volta” richiedono una manutenzione accurata ed il cliente non può che attribuire al lavoro dei pulitintori il valore meritato e giustificare l’esborso economico relativo.

Non posso certo affermare che il fenomeno vintage contribuisca a sanare la crisi finanziaria che sta interessando il settore, ma si tratta di un’opportunità che non sottovaluterei e che se ben gestita può essere fonte di soddisfazioni”.

Grazie sig. Michele per aver condiviso con noi le sue considerazioni che riteniamo molto appropriate e per le quali riserveremo particolare attenzione. A questo punto auspichiamo che lei si iscriva ad Assosecco per poterci confrontare su altri temi altrettanto importanti. •



Sportello innovazione per la trasformazione digitale



Le tintolavanderie interessate ad avviare un percorso di trasformazione digitale trovano la loro risposta in SPIN, lo Sportello INnovazione di Confcommercio Milano Lodi Monza e Brianza.

SPIN è parte di una rete nazionale di Sportelli che fanno capo ad EDI l'Ecosistema Digitale per l'innovazione di Confcommercio, riconosciuto e accreditato dal Piano Nazionale Impresa 4.0.

Lo Sportello:

- Affianca e assiste le imprese nella fase iniziale di analisi dei fabbisogni di innovazione digitale
- Individua le soluzioni migliori, tecniche ed economiche anche attraverso la ricerca di eventuali bandi e finanziamenti
- Mette a disposizione progetti a catalogo o personalizzati
- Individua il fornitore più adatto.

Grazie alla sinergia con ASSOSECCO, SPIN offre, inoltre, a tutte le imprese associate, un percorso di orientamento gratuito, individuale e personalizzato, dal taglio molto pratico, sui principali temi legati alla trasformazione digitale, come ad esempio:



- Analisi e check up del proprio sito web
- Apertura ed utilizzo della scheda Google MyBusiness
- Ecommerce e social commerce

Il percorso prevede un colloquio telefonico per inquadrare le esigenze e i bisogni dell'imprenditore, al quale fanno seguito una o due sessioni di un'ora in videoconferenza per i necessari approfondimenti.

La Segreteria di ASSOSECCO (assosecco@unione.milano.it) è a disposizione per informazioni ed erogazione del servizio gratuito •



**LESS TIME!
LESS ENERGY!
MORE PRODUCTION!**

NEW ANGEL 3.0 Shirt Finisher



MASSIMA QUALITÀ DI FINITURA

I nuovi piani sagomati rivestiti in teflon e un nuovo design del manichino permettono un'ottima finitura senza ritocchi finali



MASSIMA PRODUTTIVITÀ

Un potente ventilatore da 3 HP garantisce la stiratura in tempi molto rapidi, per un aumento della produttività ed un velocissimo ritorno dell'investimento



RISPARMIO ENERGETICO

Grazie al sistema brevettato H.A.R.S. per il riutilizzo dell'aria calda



WWW.PONYITALY.COM

Manovra di Bilancio 2023, auspicabile più attenzione alla piccola impresa

di Carla Lunardon
Presidente Nazionale
Confartigianato ANIL
Pulitintolavanderie



non saranno più tenuti ad accettare i pagamenti con carte di credito e Bancomat e le multe verranno sospese. Altra proposta che potrà avere un effetto benefico per il nostro comparto è l'incremento, a 85.000 euro, della soglia di fatturato per poter rientrare nel regime forfetario. Un'opportunità che andrà valutata dall'imprenditore caso per caso. Vi sono infatti diverse attività che, per non rinunciare alle deducibilità dei costi che sostengono e alla detraibilità dell'IVA, probabilmente continueranno ad usare i regimi ordinari di imposta. Così come coloro che hanno delle importanti detrazioni da dedurre che con il regime forfetario perderebbero.

Attenzione, però, secondo le bozze della manovra in circolazione, è previsto in caso di sfioramento del limite degli 85mila euro, una uscita dal forfait, con conseguente necessità di applicare l'IVA sulle fatture emesse, già dal giorno dopo e non più dall'anno successivo.

Concludo infine con un apprezzamento al buon senso dimostrato dal Governo nel comprendere come sia utile instaurare un rapporto sempre più collaborativo tra Amministrazione Finanziaria e contribuente. Si parla delle nuove misure in programma per ridurre il contenzioso tra Erario e contribuenti. Sulla nuova stagione di adesioni agevolate per chi ha debiti pregressi con quest'ultimo, non si condivide la conseguente ed inevitabile iniquità di trattamento tra chi le tasse si impone di pagarle, a costo di rinunciare ad esigenze personali o familiari, e chi non si pone questa come prerogativa di vita. Tuttavia, si è consapevoli che il magazzino crediti erariali vada ancora smaltito di tutto ciò che, di fatto, è inesigibile per lo Stato. E poi, non è la prima iniziativa di questo tipo, ad essere intrapresa dai recenti governi, pur essendo essi di diverso colore ed espressione. •



La proposta legge di bilancio 2023? Nel complesso positiva, come riconosciuto con un caloroso applauso alla Presidente Giorgia Meloni dalla platea di oltre millecinquecento delegati alla assemblea annuale di Confartigianato a Roma a fine novembre. È infatti prioritario concentrare le risorse per contrastare l'emergenza provocata dai costi energetici, con una attenzione nei confronti del sistema delle piccole imprese grazie all'incremento del credito d'imposta per il primo trimestre del prossimo anno.

Ragionando su ciò che resta, emergono degli sforzi apprezzabili per ridurre il peso della pressione fiscale nei confronti delle micro imprese, in particolare delle

imprese individuali.

Per noi pulitintori tradizionali poi, nella bozza della Manovra di Bilancio, è contenuta una novità interessante e più volte richiesta dalla nostra categoria: la previsione di escludere l'obbligo di Pos per i mini-pagamenti (sino a 30 euro).

La norma prevede che il ministero delle Imprese e del Made in Italy decida entro 180 giorni, dunque entro giugno, «i criteri di esclusione, al fine di garantire la proporzionalità della sanzione e di assicurare l'economicità delle transazioni in rapporto ai costi delle stesse». Se la proposta dovesse essere confermata in sede di conversione, per le cifre inferiori a 30 euro, artigiani e commercianti

Formazione, l'importanza dell'aggiornamento costante

Il progetto Clean Fashion promosso da Confartigianato Imprese Vicenza in partnership con il Laboratorio Ritex



Le lavanderie tradizionali, nella loro attività quotidiana di manutenzione dei capi, possono ritrovarsi a gestire problematiche di tipo tecnico, spesso dovute ad una non sempre precisa etichettatura, nonché ad un impiego di alcune fibre o trattamenti che tende a sottovalutare la fase ultima di manutenzione. Saper riconoscere i difetti che possono verificarsi a causa di una non corretta manutenzione di alcune fibre o trattamenti risulta fondamentale per prevenire eventuali contestazioni da parte del cliente.

Il progetto Clean Fashion promosso da Confartigianato Imprese Vicenza in partnership con il Laboratorio Ritex ha sviluppato un percorso che mira a rafforzare la connessione tra il mondo della

Secondo incontro Ciclo Clean Fashion

4 MAGGIO ORE 19.00
**SEMINARIO
TECNOLOGIA
TESSILE**
in collaborazione con Ritex

Sala delle Fragole - Centro Congressi Confartigianato Vicenza
Via Enrico Fermi, 197

Confartigianato VICENZA ritex: EBAM

manifattura tessile e moda ed il mondo delle pulitintolavanderie, incoraggiando una maggiore conoscenza delle reciproche complessità dietro le lavorazioni e trattamenti, in modo tale da permettere alle attività di pulitintolavanderie di rispondere ancora più efficacemente

alle richieste e bisogni del cliente finale, specialmente alla luce dei forti cambiamenti che stanno interessando il comparto moda anche in termini di utilizzo di materiali innovativi e sostenibili. Attraverso l'organizzazione di study visit presso aziende del settore tessile-moda

Discover the ultimate cleaning

Scopri la lavanderia del futuro



www.renzacci.it 800-61.94.01

Via Morandi, 13 - 06012 CITTÀ DI CASTELLO (PG) - ITALY
Telefono +39-075-862961 Fax +39-075-855902 E-mail. renzacci@renzacci.it



del territorio e seminari tematici finalizzati all'approfondimento tecnico-normativo ed alla presentazione di best practice nella risoluzione di problematiche tecniche ricorrenti nella fase di manutenzione dei capi, il progetto mira quindi a creare una condizione di maggiore raccordo tra il comparto tessile-moda e quello delle pulitintolavanderie: due mondi diversi nelle lavorazioni e nei trattamenti, ma indiscutibilmente legati operando ai due poli estremi della catena del valore. Ad oggi sono state organizzate due visite

presso due stabilimenti nel Veneto. La prima visita è stata organizzata presso la Marzotto Group di Valdagno (VI) dove alcune lavanderie tradizionali venete hanno avuto l'opportunità di visitare i diversi reparti produttivi, compresi gli impianti di tessitura, lavaggio e finitura. Lo scorso ottobre si è invece svolta la visita presso la Vagotex Vindtex spa di Colognola ai Colli (VR) specializzata nell'accoppiatura di una vasta varietà di tessuti impiegata nel mondo del fashion e in quello sportivo. Attraverso la visita ai

diversi reparti produttivi dello stabilimento, accompagnati dai responsabili di produzione, le pulitintolavanderie hanno così potuto confrontarsi circa la risoluzione delle più frequenti problematiche legate alla manutenzione di capi che sempre più presentano accoppiature di tessuti sintetici e non. •

Studi

Mappa del Lavoro: calo dei lavoratori autonomi, mentre crescono gli occupati nelle PMI

L'esame degli ultimi dati mensili sul mercato del lavoro delineano un trend incerto: a settembre 2022 l'occupazione cresce dello 0,2% rispetto ad agosto dopo due cali congiunturali consecutivi, registrando un apporto positivo dello 0,3% da parte dei dipendenti a cui si contrappone un calo speculare degli indipendenti; la crescita del lavoro dipendente è sostenuta dalla crescita dello 0,5% degli occupati a carattere permanente, mentre segnano calo dello 0,6% gli occupati a termine. Si stanno delineando gli effetti dell'incertezza generata dal proseguimento della guerra e dagli effetti della crescita dei prezzi. Nel prossimo inverno si delinea un andamento più critico del mercato del lavoro, con la previsione di entrate delle imprese del trimestre novembre 2022-gennaio 2023 rilevata da Unioncamere-Anpal in flessione del 19,5% rispetto allo stesso periodo



dell'anno precedente, con una marcata accentuazione (-28,3%) nella manifattura, dove domina l'incertezza legata all'evoluzione dei costi energetici. Una diffusione dei lockdown energetici e un aumento delle cessazioni di attività causate dagli insostenibili costi dell'energia aggraverebbe la crisi

del lavoro autonomo innescata dalla pandemia. Nell'arco dei trentuno mesi che vanno da febbraio 2020 a settembre 2022 l'occupazione indipendente segna un calo di 173mila unità (-3,3%) a fronte dell'incremento di 246mila occupati dipendenti (+1,4%), a cui hanno contribuito l'aumento di 102mila

dipendenti temporanei (+3,5%) e quello di 144mila dipendenti permanenti (+1,0%). I dati trimestrali pubblicati dall'Istat consentono alcuni approfondimenti sulle tendenze del lavoro indipendente. Nella media dell'ultimo anno (terzo trimestre 2021-secondo trimestre 2022) l'occupazione indipendente registra un calo del 5,7% rispetto al 2019, anno precedente allo scoppio della pandemia. In chiave di genere l'occupazione indipendente maschile è scesa del 5,6%, mentre quella femminile ha ceduto del 5,9%. Nel dettaglio per posizione si registra una tenuta (+0,9%) per i profili presenti nelle realtà più strutturate costituiti da imprenditori, professionisti con dipendenti e lavoratori indipendenti con dipendenti, mentre registrano un forte calo (-8,0%) gli altri indipendenti, rappresentati da liberi professionisti e lavoratori in proprio senza dipendenti, coadiuvanti familiari e collaboratori. Da segnalare che nell'ultimo anno l'occupazione indipendente femminile registra un risultato positivo.



Le micro e piccole imprese sono protagoniste della crescita della domanda di lavoro dipendente. Nell'arco dell'anno terminante nel secondo trimestre del 2022 le posizioni lavorative, cioè il saldo tra attivazioni e cessazioni comprensive delle trasformazioni, crescono in tutte le classi dimensionali d'impresa e il maggiore aumento in termini assoluti si riscontra nelle microimprese (+277mila) che rappresentano il 40,6% delle posizioni totali. Allargando lo sguardo alle MPI si osserva che determinano il 71,0% delle posizioni lavorative, ben 21,8 punti percentuali in più rispetto alla quota di 49,2% che tali imprese hanno

sul totale dei dipendenti; la quota sale al 72,1% per domanda di lavoro più stabile, rappresentata dalle posizioni a tempo indeterminato.

L'analisi dei dati di attivazioni e cessazioni di rapporti di lavoro dipendente di imprese private evidenzia che, dopo una primavera in positivo, nei mesi estivi si addensano segnali di rallentamento del mercato dal lavoro, con il saldo occupazionale – la variazione netta delle posizioni lavorative differenza tra assunzioni e cessazioni – che nei primi sette mesi del 2022 che scende del 5,7%, con un calo marcato (-37,4%) a luglio. •

LAVANDERIA STORE è un marchio
Casella

PRODOTTI PER LAVANDERIE

**SHOP
ON
LINE**

seguici anche su

LAVANDERIA STORE.IT

Energia, le proposte di CNA all'autorità di regolazione del settore energetico e gas



ARERA
Autorità di Regolazione
per Energia Reti e Ambiente

connessione nel loro complesso. Individuare, per i piccoli impianti, idonei meccanismi di valorizzazione dell'energia immessa in rete ed escludere i piccoli impianti di autoproduzione dall'applicazione della norma sugli Extraprofitto FER.

Inoltre CNA ribadisce l'esigenza che nelle procedure di energy release e gas release, siano individuate quote di riserva e procedure semplificate dedicate alle piccole imprese. Infine occorre completare l'adozione della normativa CER e favorire la capacità delle PMI di svolgere un ruolo proattivo nella realizzazione delle stesse. •

Un pacchetto di proposte a 360 gradi per una efficace politica energetica che deve guardare necessariamente al sistema delle piccole imprese. È quanto ha illustrato CNA nel corso delle periodiche audizioni presso Arera, l'autorità di regolazione del settore energetico e gas.

La premessa è che i prezzi elevati dell'energia devono suggerire una riconsiderazione del concetto stesso di "azienda ad elevata intensità energetica" prevista dalla normativa. Oggi è più utile parlare di "aziende ad elevata spesa energetica" in considerazione dell'incidenza delle bollette sui costi totali di produzione, e su questo nuovo concetto orientare le politiche nazionali anche ai fini delle agevolazioni. Solo un meccanismo di aiuti e sostegni basato su questo indicatore consentirebbe di sostenere le piccole aziende che risultano energivore "in senso relativo", ossia con riferimento alla struttura dei loro costi interni.

Nel dettaglio CNA rinnova la richiesta

di riforma delle bollette e fiscalizzazione degli oneri generali di sistema e la proroga del regime di tutela per le microimprese.

Inoltre è necessario sostenere gli investimenti delle PMI in piccoli impianti di Autoproduzione da FER e semplificare i procedimenti di autorizzazione e

CONSORZIO UNIMATIC

group industrial technology

SHARE THE FUTURE TECHNOLOGY

Via Morandi, 13 - 06012 CITTÀ DI CASTELLO - ITALY
Tel. +39 075 8521264 - Fax +39 075 8520717
E-mail: info@consorzioinimatic.it
Internet: http://www.consorzioinimatic.it

Lavanderia Felice 2022

18 e 19 novembre



2022

CNA Tintolavanderie Ravenna organizza ogni anno un evento straordinario dedicato alle lavanderie ed alla cultura del pulito. L'evento si chiama "LAVANDERIA FELICE" per sottolineare il fatto che – nonostante difficoltà di mercato e eccessi di burocrazia – le lavanderie rimangono un luogo importante nei nostri centri abitati per la qualità del loro lavoro, oltre che per il ruolo sociale che svolgono.

Come è noto l'evento si articola su due giornate di festa e cultura del pulito e si svolge ogni fine novembre – quest'anno il 18 e il 19. In queste due giornate viene attivata una grande promozione verso le lavanderie CNA che aderiscono al progetto: pubblicità su internet, iniziative speciali, un gadget in regalo per i migliori

clienti; inoltre viene data visibilità alle singole iniziative svolte in lavanderia: piccoli buffet, incontri, consigli utili. Il tutto in totale sicurezza in una situazione ancora pandemica. In questi anni l'iniziativa è stato un grande successo, pur in presenza di edizioni ridotte causa pandemia, ma la cosa più

importante è il contributo che questa manifestazione fornisce alla crescita nel territorio di una cultura del pulito e della prevenzione sanitaria che è elemento centrale del lavoro delle lavanderie artigiane e, sempre di più, anche elemento fondante delle comunità in cui viviamo. •



EMMEBIESSE

TEXTILES SINCE 1967

Piazza Industria 7/8
15033 Casale Monferrato (AL)
tel +39 0142 74391
info@emmebiesse.it
www.emmebiesse.com

 @EmmebiesseSPA

 @emmebiesse.spa



Energia, CNA scrive al Presidente del Consiglio

CNA ha inviato al Presidente del consiglio, Giorgia Meloni, e ai ministri Urso, Pichetto Fratin e Fitto, una serie di proposte sul tema energia per affiancare agli strumenti emergenziali anche “interventi strategici” per consentire alle piccole imprese di partecipare pienamente al percorso della transizione energetica. L’avvio dell’esame della legge di bilancio e l’apertura del tavolo PNRR sono l’occasione per definire misure strategiche e strutturali. Nel dettaglio CNA rileva la necessità di sostenere gli investimenti delle piccole imprese per l’installazione di impianti di autoproduzione da fonti rinnovabili, in particolare il fotovoltaico. “Chiediamo al Governo – si legge nella lettera – un significativo impegno a favore dell’autoproduzione valorizzando il patrimonio di immobili produttivi che conta circa 800mila unità con una superficie di 400milioni di mq con un potenziale di 50mila MW”. CNA propone l’introduzione di agevolazioni fiscali mutuando il



meccanismo del credito d’imposta al 50% già previsto per l’edilizia residenziale. “Nell’immediato si possono coinvolgere 200mila piccole imprese per impianti fino a 200 KW attivando 8.700 MW di nuova potenza installata”. Nella lettera la Confederazione segnala la criticità provocata dalla tassazione degli extra-profitti che colpisce in maniera iniqua i piccoli impianti destinati all’autoconsumo energetico. Inoltre la misura sta provocando preoccupanti

problemi di liquidità alle imprese. CNA infine chiede al Presidente del Consiglio di estendere anche ai comuni sopra i 5mila abitanti la possibilità di accedere alle risorse previste nel PNRR per dare impulso alle CER (Comunità energetiche rinnovabili) e prevedere una quota di riserva alle piccole imprese nell’ambito delle aste per l’acquisto di energia elettrica e gas a prezzi calmierati (electricity e gas release). •

CNA in Senato: “Allungare scadenze sul Superbonus e più risorse contro il caro-bollette”

Rafforzare e calibrare in modo più efficace le misure previste dal DL Aiuti quater sul tema energia, rivedere gli interventi sul Superbonus e maggiori risorse per l’autotrasporto merci. È quanto ha indicato la CNA nel corso dell’audizione davanti alla Commissione Bilancio del Senato nell’ambito della conversione del decreto Aiuti quater. Sul capitolo caro-energia, la Confederazione ha sottolineato la necessità che la facoltà di rateizzare le bollette sia estesa a tutto il 2022 e a condizioni favorevoli. Inoltre estendere anche alle piccole imprese l’acquisto a

prezzi calmierati, attraverso il GSE, di energia elettrica e gas. Al tempo stesso va rivista la norma sugli extra-profitti che colpisce in modo iniquo anche i piccoli impianti da rinnovabili destinati all’autoconsumo. CNA ha poi evidenziato di prorogare per tutto il 2023 il regime





tutelato per le piccole imprese.
Sul Superbonus, CNA ha messo in evidenza che si tratta della sedicesima modifica normativa in due anni e mezzo oltre alle 11 modifiche sulle regole per lo sconto in fattura e cessione del credito. Nel merito il termine per la presentazione

della CILA deve essere allungato al 31 gennaio rispetto al 25 novembre previsto dal decreto. Sugli immobili unifamiliari è condivisibile la scelta di circoscrivere il beneficio soltanto alle abitazioni principali ma va cancellato il riferimento al reddito non superiore a 15mila euro.

Inoltre nel decreto manca un intervento per sbloccare la cessione dei crediti nei cassetti fiscali delle imprese. Infine sull'autotrasporto merci, CNA ha rilevato la necessità di aumentare le risorse di ulteriori 150 milioni per mitigare i pesanti effetti del caro-gasolio. •

Impianti e Automazioni per Lavanderie Industriali



Skema Srl

SEDE LEGALE: Via Aravecchia, 15 - 41049 Sassuolo (Modena)

SEDE OPERATIVA: via Bosco, 32 - 42019 Scandiano (Reggio Emilia) - Tel. 0522 98 42 58 - info@skema-srl.com - www.skema-srl.com



ASSOFORNITORI

Elenco Associati Members to the Association

MACCHINARI Aziende produttrici e filiali di produttori esteri MACHINERY Manufacturing companies and subsidiaries of foreign manufacturers

ALGITECH S.r.l.

Via dell'Industria 1
64014 MARTINSICURO TE

ALLIANCE LAUNDRY ITALY S.r.l.

Via Triumplina 72
25123 BRESCIA BS

ELECTROLUX PROFESSIONAL S.p.A.

Viale Treviso, 15
33170 PORDENONE PN

FIRBIMATIC S.p.A.

Via Turati, 16
40010 SALA BOLOGNESE BO

GIRBAU ITALIA S.r.l.

Via delle Industrie, 29 e
30020 MARCON VE

GRANDIMPIANTI I.L.E. Ali Group S.r.l.

Via Masiere, 211 c
32037 SOSPIROLO BL

IMESA S.p.A.

Via degli Olmi, 22 – II° Z.I.
31040 CESSALTO TV

INDEMAC S.r.l.

Zona Ind.le Campolungo
63100 ASCOLI PICENO AP

ITALCLEAN S.r.l.

Via Ossola, 7
40016 SAN GIORGIO DI PIANO BO

JENSEN ITALIA S.r.l.

Strada Provinciale Novedratese, 46
22060 NOVEDRATE CO

KANNEGISSER ITALIA S.r.l.

Via del Lavoro, 14
20073 OPERA MI

MAESTRELLI S.r.l.

Via Stalingrado, 2
40016 SAN GIORGIO DI PIANO BO

METALPROGETTI S.p.A.

Via A. Morettini, 53
06128 PERUGIA PG

MONTANARI S.r.l. ENGINEERING CONSTRUCTION

Via Emilia Ovest, 1123
41100 MODENA MO

MS GROUP S.r.l.

Corso Venezia 3
20121 MILANO MI

PIZZARDI S.r.l.

Via Nino Bixio, 3/5
20821 MEDA MB

REALSTAR S.r.l.

Via Verde, 7D
40012 CALDERARA DI RENO BO

RENZACCI S.p.A.

Via Morandi, 13
06012 CITTÀ DI CASTELLO PG

SKEMA S.r.l.

Via Bosco, 32
42019 SCANDIANO RE

THERMINDUS S.r.l.

Via Gino Capponi, 26
50121 FIRENZE FI

UNION S.p.A.

Via Labriola, 4 d
40010 SALA BOLOGNESE BO

ZUCCHETTI

CENTRO SISTEMI S.p.A.
Via Lungarno 305/A
52028 TERRANUOVA BRACCIOLINI AR

Distributori Distributors

SETEL S.r.l.

Via delle Industrie
26010 CASALETTO CEREDANO CR

MACCHINARI PER LO STIRO Aziende produttrici e filiali di produttori esteri IRONING EQUIPMENT Manufacturing companies and subsidiaries of foreign manufacturers

BARBANTI S.r.l.

Via di Mezzo, 78 San Giacomo Roncole
41037 MIRANDOLA MO

BATTISTELLA BG S.r.l.

Via Bessica 219
36028 ROSSANO VENETO VI

DUE EFTE S.p.A.

Via John Lennon, 10 – Loc. Cadriano
40057 GRANAROLO DELL'EMILIA BO

FIMAS S.r.l.

Corso Genova, 252
27029 VIGEVANO PV

GHIDINI BENVENUTO S.r.l.

Via Leone Tolstoj, 24
20098 SAN GIULIANO MILANESE MI

MACPI S.p.A. Pressing Division

Via Piantada, 9/d
25036 PALAZZOLO SULL'OGLIO BS

PONY S.p.A.

Via Giuseppe Di Vittorio, 8
20065 INZAGO MI

ROTONDI GROUP S.r.l.

Via Fratelli Rosselli 14/16
20019 SETTIMO MILANESE MI

SIL FIM S.r.l. by SILC

Via Campania 19
60035 JESI AN

TREVIL S.r.l.

Via Nicolò Copernico, 1
20060 POZZO D'ADDA MI

DETERGENTI, SOLVENTI, MATERIE AUSILIARIE, ECC. Aziende produttrici e filiali di produttori esteri DETERGENTS, SOLVENTS, AUXILIARIES, ETC. Manufacturing companies and subsidiaries of foreign manufacturers

CHRISTEYNS ITALIA S.r.l.

Via Aldo Moro 30
20042 PESSANO CON BORNAGO MI

CLEAN PRO S.r.l.

Via Prof. Filippo Manna 27
80013 CASALNUOVO DI NAPOLI NA

CLINERS S.r.l.

Via Brusaporto, 35
24068 SERIATE BG

DIM S.r.l.

Detergenti Ind. Milano
Via Guglielmo Marconi, 15
20812 LIMBIATE MB

ECOLAB S.r.l.

Via Trento 26
20871 VIMERCATE MB

MONTEGA S.r.l.

Via Larga – Z.I. Santa Monica
47843 MISANO ADRIATICO RN

SURFCHIMICA S.r.l.
Via Milano, 6/6
20068 PESCHIERA BORROMEO MI

MANUFATTI TESSILI
Aziende produttrici e filiali
di produttori esteri
TEXTILE PRODUCTS
Manufacturing companies
and subsidiaries of foreign
manufacturers

CIMMINO
FORNITURE TESSILI S.r.l.
CIS Nola – Isola 2, n. 260
80035 NOLA NA

CORITEX S.n.c.
Via Cà Volpari, 25
24024 GANDINO BG

EMMEBESSE S.p.A.
Piazza Industria, 7/8
15033 CASALE MONFERRATO AL

GASTALDI & C. S.p.A.
Industria Tessile
Via Roma, 10
22046 MERONE CO

MASA S.p.A.
Industrie Tessili
Via Mestre 37 – Loc. Bolladello
21050 CAIRATE VA

PAROTEX S.r.l.
Via Massari Marzoli, 17
21052 BUSTO ARSIZIO VA

RICATEX S.r.l.
Via Caprio Maddaloni 136
81100 CASERTA CE

TELERIE GLORIA S.r.l.
Viale Carlo Maria Maggi, 25 Loc. Peregallo
20855 LESMO MB

TESSILTORRE S.r.l.
Via Giuseppe Verdi, 34
20020 DAIRAGO MI

TESSITURA PEREGO S.r.l.
Via Milano, 23/A
24034 CISANO BERGAMASCO BG

ACCESSORI
Aziende produttrici e filiali
di produttori esteri
ACCESSORIES
Manufacturing companies
and subsidiaries of foreign
manufacturers

A 13 S.r.l.
Strada Provinciale Francesca 4/F
24040 PONTIROLO BG

NUOVA FOLATI S.p.A.
Via dell'Archeologia, 2 – Z.I. Prato Corte
00065 FIANO ROMANO RM

SCAL S.r.l.
Viale Rimembranze, 93
20099 SESTO SAN GIOVANNI MI

assoifornitori.com



DETERGO Pubblicazione ufficiale di ASSOFORNITORI –
Associazione Fornitori Aziende Manutenzione dei Tessili

Direttore responsabile
Marzio Nava

Comitato di redazione
Livio Bassan, Matteo Cividini, Giuseppe Conti, Paolo Fumagalli,
Laura Lepri, Roberto Littamè, Felice Mapelli, Claudio Montanari,
Gabriella Platè, Gabrio Renzacci, Alessandro Rolli,
Cristina Salvati, Marco Sancassani e Giancarlo Vezzoli

Hanno collaborato a questo numero
Vittorio Cianci, Roberto Diaferia, Stefano Ferrio, Luca e Ivan Giuliano,
Carla Lunardon, Stenilio Morazzini e Franco Pirocchi

Segreteria di redazione
Franca Cesarini, Raffaella Canavesi, Olguța Wöhrle

Editore, direzione, redazione, amministrazione, pubblicità
EXPO DETERGO S.r.l.

Società Unipersonale • Società soggetta a direzione
e coordinamento di ASSOCIAZIONE FORNITORI AZIENDE
MANUTENZIONE DEI TESSILI
Via Aldo Moro 45 – 20060 Gessate (Mi) – Tel +39 02 39314120
e-mail: detergo@expodetergo.com • www.detergo.eu
c.f. e p. IVA 07158770151

Progetto grafico e impaginazione
Elena Ghezzi – Bollate (Mi)

Stampa
L'Artegrafica – Casale sul Sile (Tv)

Pubblicazione mensile (luglio/agosto numero unico).

Tiratura mensile 5.500 copie Italia ed Estero.

Agli inserzionisti e agli autori di articoli redazionali riportanti riferimenti a qualsivoglia certificazione, la redazione si riserva il diritto di richiederne copia.

La riproduzione degli articoli pubblicati non è consentita salvo autorizzazione scritta. I manoscritti non si restituiscono. L'editore non si assume responsabilità per errori contenuti negli articoli o nelle riproduzioni. Le opinioni espresse negli articoli impegnano solo i rispettivi Autori. Ad ogni effetto il Foro competente è quello di Milano. La pubblicità non supera il 50% del numero delle pagine di ciascun fascicolo della Rivista. Distribuzione: Poste Italiane s.p.a. Autorizzazione Tribunale di Milano – Registro Nazionale Stampa n° 2893 del 25.11.1952. Iscritta al Registro Operatori di Comunicazione ROC N. 25967/2015. DETERGO® è un marchio registrato.

Abbonamenti/Subscription

Italia: 11 numeri € 32,00 (anziché € 42,00) – 22 numeri € 54,00 (anziché € 84,00).

Non si effettuano spedizioni in contrassegno.

DIGITALE – Inviata in forma gratuita.

Europe: € 80 11 numbers – Non-EU countries € 120 11 numbers

ON LINE – A free electronic copy will be sent monthly.

Inviare e-mail con richiesta a / Send e-mail to: detergo@expodetergo.com

I versamenti intestati a Expo Detergo S.r.l. – Via Aldo Moro 45 – 20060 Gessate (Mi), possono essere effettuati a mezzo bonifico.

Intesa Sanpaolo Filiale di Gessate – Via Aldo Moro, 49

IT90T030693314010000002133 Bic: BCITITMM

Gli abbonamenti possono decorrere da qualsiasi numero.

LEGGE PRIVACY – TUTELA DEI DATI PERSONALI INFORMATIVA AI LETTORI

Rendiamo noto agli abbonati e ai lettori di DETERGO che i dati vengono trattati e utilizzati nel rispetto delle norme stabilite dal D.Lgs. 196/2003 e del GDPR Reg. UE 679/2016 sulla tutela del trattamento dati a mezzo strumenti cartacei ed elettronici da Expo Detergo Srl con sede a Gessate (Mi) Via Aldo Moro 45. In particolare questi dati inseriti nella banca dati e trattati con modalità automatizzate (consistenti essenzialmente in nome, indirizzo e-mail) vengono utilizzati per la spedizione della rivista e di materiale a stampa connesso con l'attività della società.

Ciascun lettore può richiedere in qualsiasi momento, a mezzo posta o e-mail, di sapere quali sono i suoi dati in archivio, richiederne modifica, la rettifica o cancellazione. I dati non sono ceduti o diffusi a terzi né utilizzati per scopi diversi da quelli sopra citati.

Potete trovare la natura, le modalità di trattamento, le finalità e la diffusione dei dati trattati, nonché i diritti che potete esercitare e i riferimenti del titolare del trattamento (Expo Detergo Srl) sul nostro sito all'indirizzo <http://www.detergo.eu/privacy-contatti/>

DETERGE

RIVISTA DI LAVANDERIA INDUSTRIALE E PULITURA A SECCO THE INDUSTRIAL LAUNDRY AND DRY-CLEANING MAGAZINE

INDICE
DEGLI
INSERZIONISTI
ADVERTISERS'
DIRECTORY

41	2020 GESTIONALI G.L.
43	A13
25	BATTISTELLA B.G.
3° di copertina	CHRISTEYNS
23	CIMMINO INDUSTRIA TESSILE
52	CONSORZIO UNIMATIC
53	EMMEBIESSE
4° di copertina	EXPODETERGO INTERNATIONAL
51	GEVECOM
21	IMPIANTI NOVOPAC
1° di copertina - 8	MONTEGA
47	PONY
49	RENZACCI
55	SKEMA
45	UNION

I NOSTRI OBIETTIVI DI SVILUPPO SOSTENIBILE



**MINORE CONSUMO
DI ACQUA**



**MINORE CONSUMO
DI ENERGIA**



**MINORE IMPATTO
AMBIENTALE**

IL NOSTRO IMPEGNO PER UN FUTURO PIÙ VERDE

La sostenibilità è il nuovo modello di sviluppo
fondato sul rispetto per il futuro
per raggiungere e mantenere il benessere ambientale

L'impatto positivo del nostro progetto di sostenibilità
ci consente di continuare a fare bene,
così quello che per gli altri è una rivoluzione
per noi è solo una naturale evoluzione

FEEL SAFE WITH US



CHRISTEYNS

CHRISTEYNS ITALIA • Via Aldo Moro 30, 20042 • Pessano con Bornago (MI) ITALIA • **T** +39 02 99765200
E info@christeyns.com • **W** www.christeyns.com

RESTARTED TOGETHER

thank you!

AI 17.144 VISITATORI
E AI 250 ESPOSITORI
ARTEFICI
DEL SUCCESSO
DI EXPODETERGO
INTERNATIONAL 2022
E ARRIVEDERCI
ALLA PROSSIMA
EDIZIONE

TO THE 17.144 VISITORS
AND THE 250 EXHIBITORS
THAT CONTRIBUTED
TO A SUCCESSFULL
EDITION
OF EXPODETERGO
INTERNATIONAL 2022
AND SEE YOU TO THE
NEXT EDITION



 **EXPOdetergo**
INTERNATIONAL

expodetergo.com